

LEGENDE DE LA GÉOLOGIE

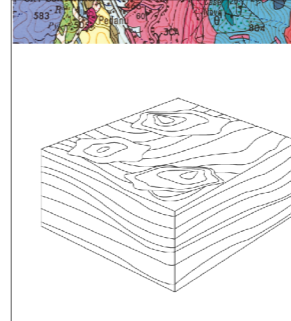
Roches sédimentaires

- Alluvions
- Flandrien
- Dunes et sables éoliens
- Pliocène à Quaternaire
- Eocène supérieur à Oligocène
- Eocène
- Crétacé
- Jurassique supérieur
- Jurassique moyen
- Jurassique inférieur ou Lias

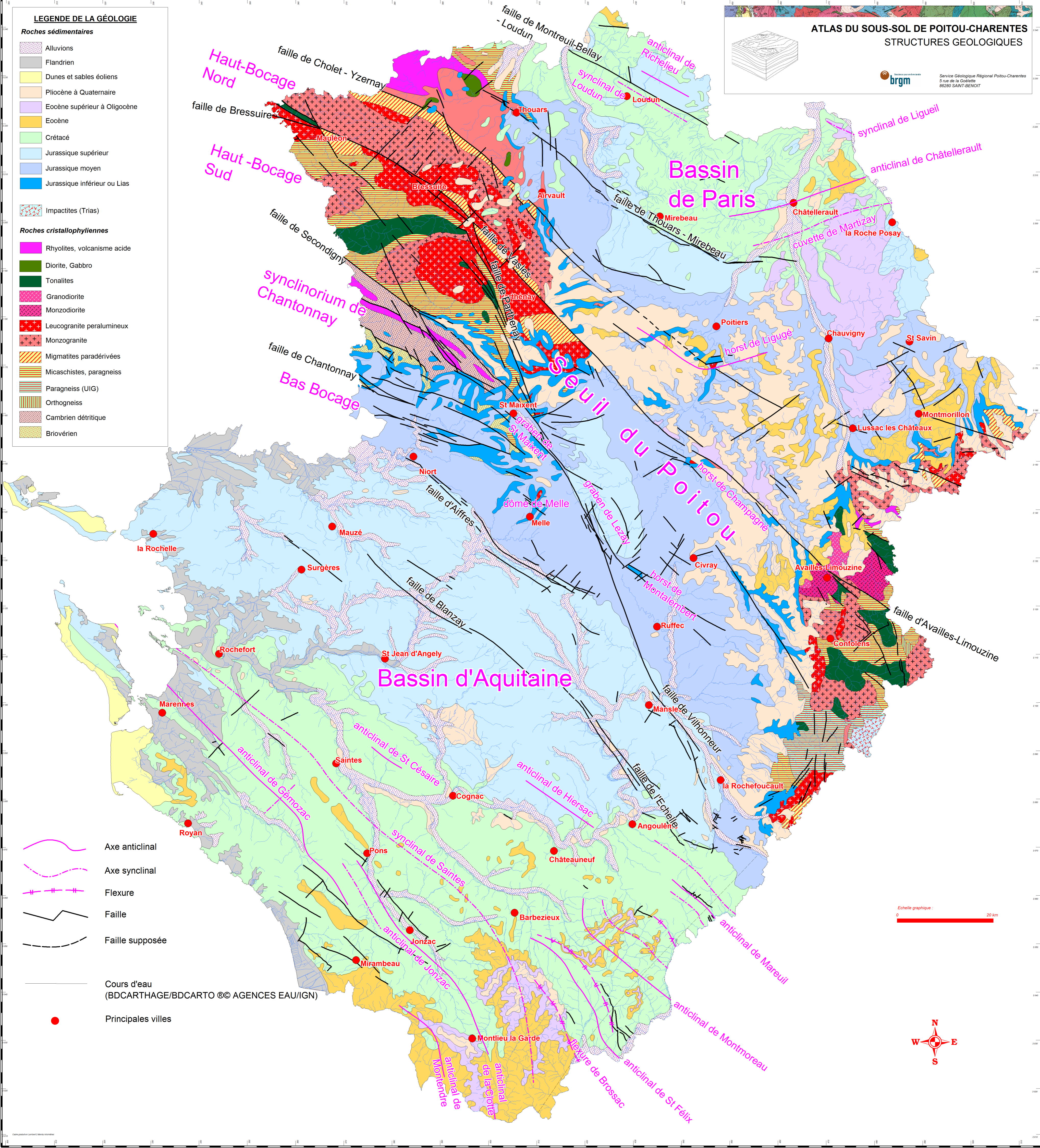
Impactites (Trias)

- Rhyolites, volcanisme acide
- Diorite, Gabbro
- Tonalites
- Granodiorite
- Monzodiorite
- Leucogranite peralumineux
- Monzogranite
- Migmatites paradérivées
- Micaschistes, paragneiss
- Paragneiss (UIG)
- Orthogneiss
- Cambrien détritique
- Briovérien

ATLAS DU SOUS-SOL DE POITOU-CHARENTES
STRUCTURES GÉOLOGIQUES



brgm
Service Géologique Régional Poitou-Charentes
5 rue de la Coléte
86280 SAINT-BENOIT



- Axe anticlinal
- Axe synclinal
- Flexure
- Faille
- Faille supposée
- Cours d'eau (BDCARTHAGE/BDCARTO © AGENCES EAU/IGN)
- Principales villes

Echelle graphique : 0 20 km

