

## **6.4. LE BASSIN DU CHAMP CAPTANT DU VIVIER**

### **6.4.1. Extension du bassin topographique**

Le bassin topographique (Illustration 39) du champ captant a été déterminé à partir de la carte IGN au 1/25 000 et représente une superficie de 107 km<sup>2</sup>.

### **6.4.2. Le Bassin d’Alimentation du Champ captant du Vivier**

En 2001, la DRASS et la DIREN avaient confié à ANTEA la délimitation et le tracé des bassins d’alimentation des captages prioritaires vulnérables aux pollutions diffuses, sur la base des documents disponibles, qu’ils soient généraux (cartes piézométriques d’aquifères d’importance régionale) ou sectoriels (études hydrogéologiques préalables à la détermination de périmètres de protection de captages).

Le bassin d’alimentation (Illustration 41) proposé a été déterminé en faisant la synthèse de différentes données :

- études hydrogéologiques du secteur,
- bassin topographique ;
- écoulements de la nappe du Dogger et de l’Infra-Toarcien contribuant aux débits du captage ;
- traçages réalisés.
- Le bassin d’alimentation du champ captant du Vivier représente une superficie de 161 km<sup>2</sup>.

### **6.4.3. Délimitation des zones vulnérables dans le bassin d’alimentation**

Le bassin d’alimentation tel qu’il a été défini représente une superficie totale de près 161 km<sup>2</sup>. Différentes zones peuvent être identifiées suivant leur sensibilité vis-à-vis d’une pollution (Illustration 42).

Dans l’état actuel des connaissances, l’Illustration 49 propose une zonation du bassin d’alimentation en fonction de la vulnérabilité intrinsèque du milieu. Cette carte est construite en considérant :

- Une bande de 100 mètres autour des vallées sèches correspondant à des zones préférentiellement karstifiées, plus favorables à l’existence de réseaux souterrains et donc particulièrement vulnérables ;
- Une bande de 100 mètres autour de chaque cours d’eau (zone fortement vulnérable) ;
- Les affleurements du Dogger, de l’Infra-Toarcien et les alluvions ont été classés en vulnérabilité moyenne ;
- Les affleurements d’Aalénien-Toarcien (imperméable) et les recouvrements argilo-sableux du Tertiaire sont classés en vulnérabilité faible.



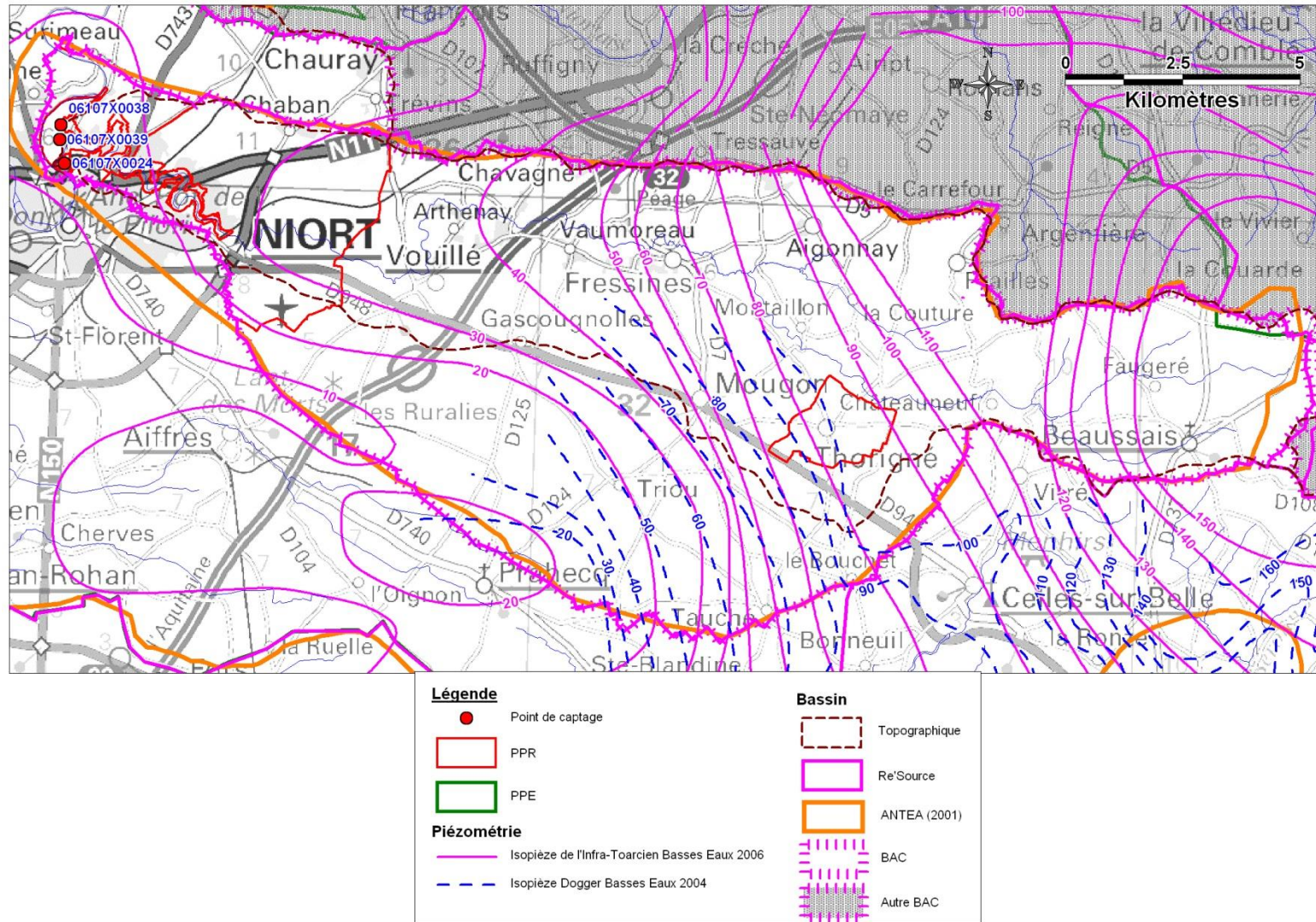


Illustration 41 : Bassin d'Alimentation du champ captant du Vivier

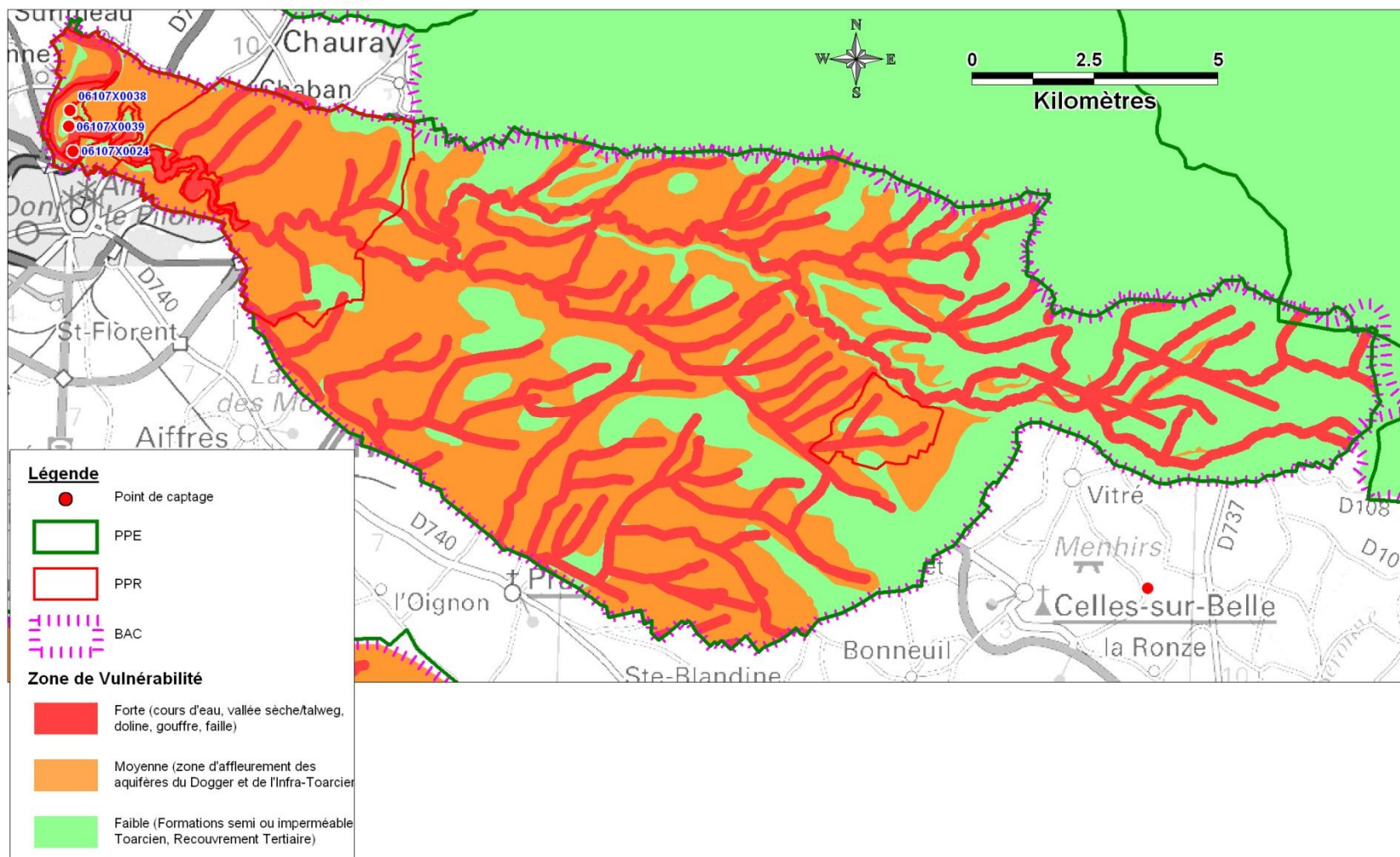


Illustration 42 : Définition des zones vulnérables sur le bassin d'alimentation du champ captant du Vivier