

Bulletin de situation hydrogéologique des nappes du Poitou-Charentes au 1^{er} juin 2023

Résumé

Le Bulletin de Situation des nappes de Poitou-Charentes, établi à partir des données mesurées par les piézomètres du Réseau Régional du Suivi Quantitatif des Nappes de Poitou-Charentes, montre au 31 mai 2023, que les faibles apports pluviométriques du mois de mai ont impacté les niveaux de remplissage des nappes, désormais les trois-quarts des points sont orientés à la baisse.

En l'absence de pluies dans les prochains jours et semaines, l'évolution à la baisse se poursuivra et amplifiera la baisse qui commence à s'observer sur les niveaux des ressources souterraines.

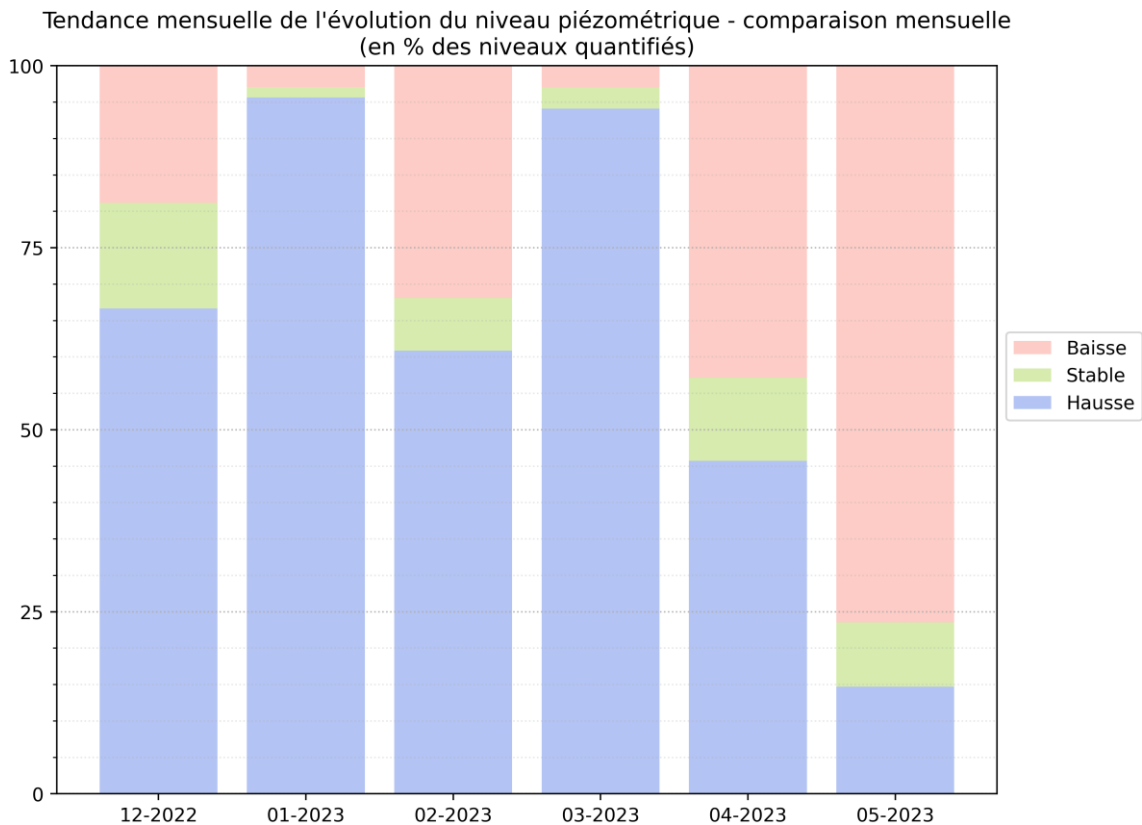
Vous pouvez visualiser la situation pour chaque point dans le tableau des indicateurs du mois de mai 2023

Tendances d'évolution depuis fin avril

Les précipitations soutenues des mois de janvier et mars ont participé à faire remonter les niveaux piézométriques, qui étaient relativement bas au début de la période de recharge. Elles ont permis à la plupart des piézomètres d'afficher des niveaux de recharge dans la moyenne voire supérieurs à la moyenne à la fin de la période de recharge, après un début assez pessimiste.

Les mois d'avril et de mai marquent la reprise de la croissance des végétaux, les précipitations sont préférentiellement utilisées pour leur développement. Ainsi, ils interceptent les apports pluviométriques et puisent l'eau stockée dans la réserve utile. Les pluies désormais participeront moins, ou plus, au remplissage des nappes.

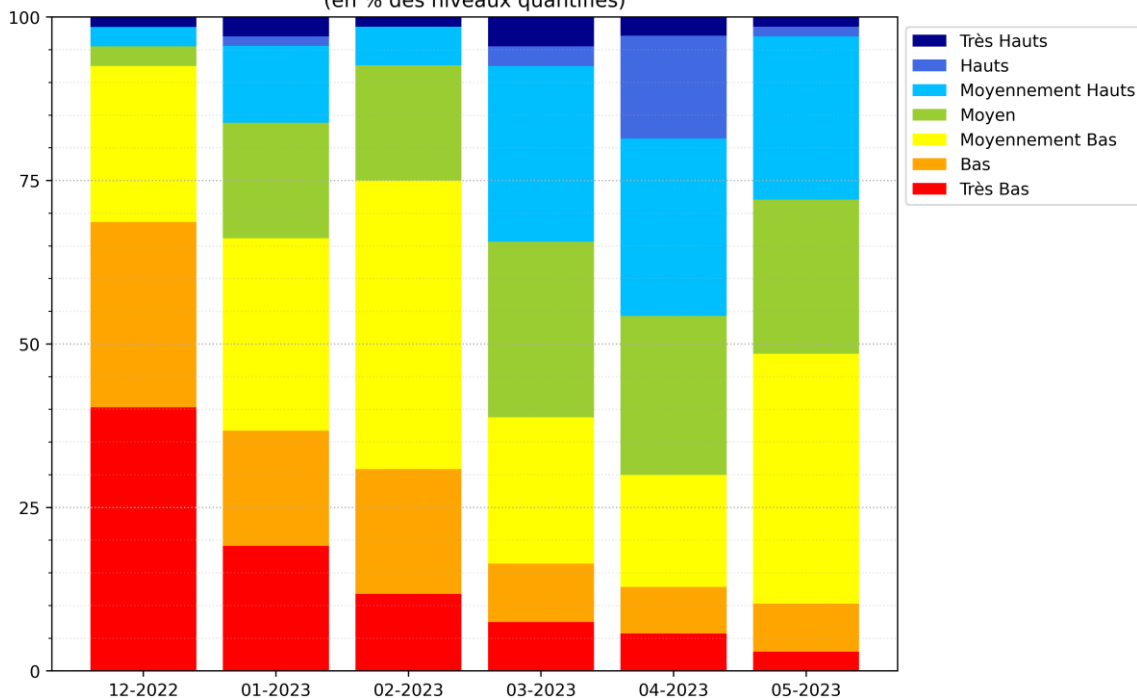
Sur l'ensemble du territoire Poitou-Charentes, les précipitations au mois de mai se sont raréfiées. Les épisodes pluvieux se sont concentrés sur la première quinzaine de mai. La grande majorité des précipitations a seulement permis de subvenir aux besoins des plantes expliquant que 76% des niveaux piézométriques apparaissent en baisse.



Situation du remplissage par rapport aux moyennes des mois de mai

Les niveaux de remplissage des nappes se sont dégradés, par rapport au mois d'avril, avec la diminution des apports pluviométriques. Désormais, seulement 27% des piézomètres présentent un niveau remplissage supérieur à la moyenne. La diminution des niveaux hauts à très hauts est très importante : elle passe de 20% au mois d'avril à 3% au mois de mai. Seulement 26% des piézomètres ont un niveau de remplissage dans la moyenne. Une grande part des niveaux en dessous de la moyenne sont principalement moyennement bas.

Evolution quantitative du niveau de remplissage des piézomètres - comparaison mensuelle
(en % des niveaux quantifiés)

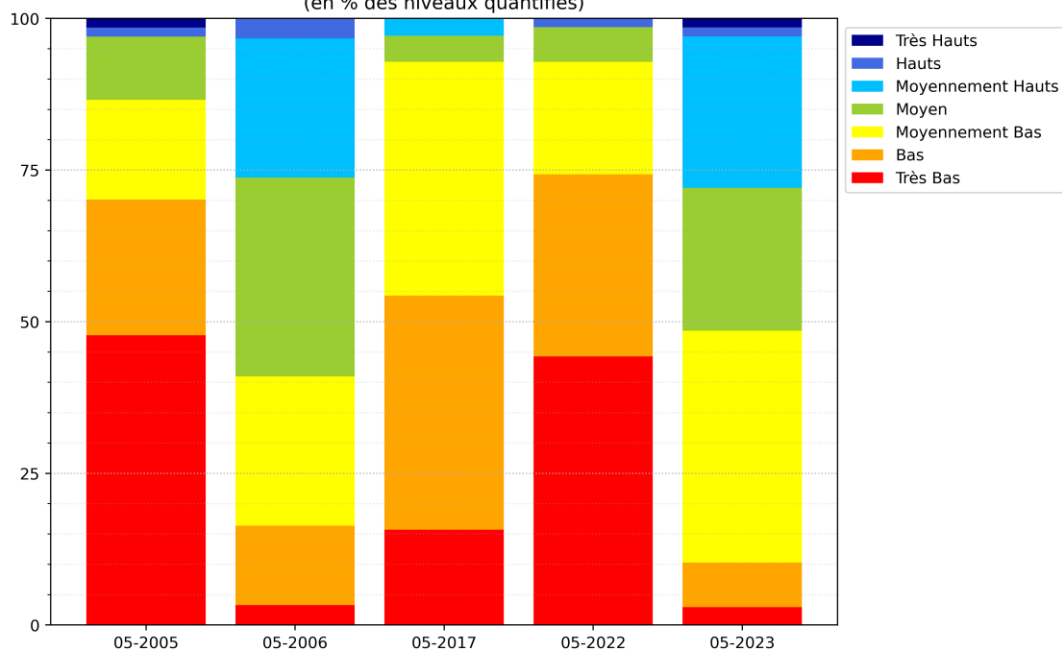


Comparaison des niveaux du mois de mai 2023 avec des années antérieures

À la fin du mois de mai 2023, la situation apparaît plus favorable que l'année dernière à la même époque : de nombreuses nappes présentent un meilleur remplissage grâce aux apports pluviométriques et moins de points suivis sont déficitaires. Les faibles pluies enregistrées ont été bénéfiques.

Le mois de mai 2023 est par rapport aux années de référence par leur sécheresse 2005 ou 2017, le mois qui présente globalement la meilleure situation. Il présente un état des nappes similaire à l'année 2006 caractérisée par une sécheresse hivernale.

Evolution quantitative du niveau de remplissage des piézomètres - comparaison interannuelle
(en % des niveaux quantifiés)



Carte du Poitou-Charentes de la situation des nappes au 1^{er} juin 2023

Sur l'ensemble du territoire, seul, le département **des Deux-Sèvres** présentent des **situations très basses sur des points captant la nappe du Dogger.**

- Le piézomètre de Clérac au sud de la région dans l'**aquifère Tertiaire** enregistre toujours un niveau bas et surtout en baisse.
- Les **nappes du Crétacé**, dans le sud des Charentes, présentent des niveaux principalement inférieur à la moyenne. Le piézomètre d'Archigny, captant le Cénomaniens, dans le nord Vienne, apparait avec un niveau bas.
- Les **nappes du Jurassique supérieur** sont en majorité libres et dans certains cas deviennent captives. Malgré une baisse générale des niveaux piézométriques, une grande partie de ses piézomètres affichent toujours un niveau de remplissage modérément haut. Le niveau du piézomètre de Guesnes, nappe captive, est le seul de cette nappe dont le niveau est en hausse, passant d'un niveau très bas au mois d'avril à bas au mois de mai, pouvant s'expliquer par l'infiltration à retardement des nappes captives.
- L'aquifère du **Dogger** présente des niveaux de remplissage variables suivant le bassin (département) : ils apparaissent globalement homogènes sur les trois grands bassins (Charente, Clain et Vienne) entre des niveaux modérément bas à modérément haut. Certains piézomètres persistent avec des niveaux très bas dans les Deux-Sèvres, à Assais par exemple.
- Les niveaux piézométriques de la **nappe de l'Infra-Toarcien**, classés modérément haut le mois dernier, sont toujours dans cette catégorie au mois de mai. Le piézomètre de St-Romain apparait en hausse avec un niveau considéré haut. L'évolution des niveaux entre les parties captives et semi-captives est relativement similaire.

Situation des nappes en Poitou-Charentes au 1^{er} juin 2023

