

Bulletin de situation hydrogéologique des nappes du Poitou-Charentes au 1^{er} juillet 2023

Résumé

Le Bulletin de Situation des nappes de Poitou-Charentes, établi à partir des données mesurées par les piézomètres du Réseau Régional du Suivi Quantitatif des Nappes de Poitou-Charentes, montre au 30 juin 2023, que les épisodes orageux du mois de juin n'ont pas permis d'inverser la tendance à la baisse des niveaux piézométriques.

En l'absence de pluies dans les prochains jours et semaines, l'évolution à la baisse se poursuivra et les déficits sur les ressources souterraines s'amplifieront. L'évolution normale sur un mois de juillet devrait conduire à une baisse des niveaux et du remplissage des ressources souterraines. Les ressources souterraines contribuant à soutenir les ressources superficielles, celles-ci pourraient donc voir leur niveau baisser.

Vous pouvez visualiser la situation pour chaque point dans le tableau des indicateurs du mois de juin 2023

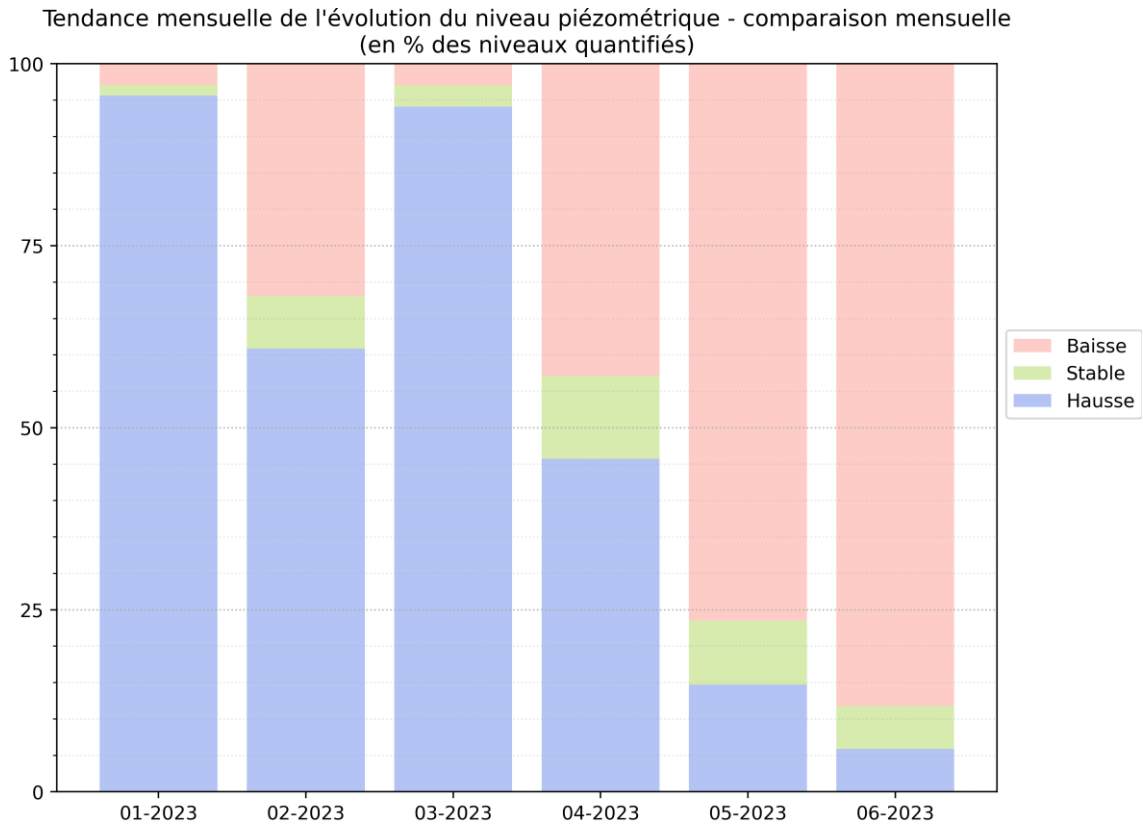
Tendances d'évolution depuis fin mai

Les précipitations soutenues des mois de janvier et mars ont participé à faire remonter les niveaux piézométriques, qui étaient relativement bas au début de la période de recharge.

La baisse du cumul des précipitations sur le mois de mai et leur répartition homogène avait conduit à une baisse quasi généralisée des niveaux sur le mois de mai.

Au mois de juin 2023, si le cumul de précipitations en Limousin est globalement dans les normales, cependant la pluie est inefficace pour la recharge des nappes. Elle est majoritairement tombée sous forme d'épisodes orageux, son intensité était souvent trop importante pour qu'elle puisse s'infiltrer. Elle a majoritairement ruisselé et a pu contribué temporairement à améliorer le niveau des cours d'eau.

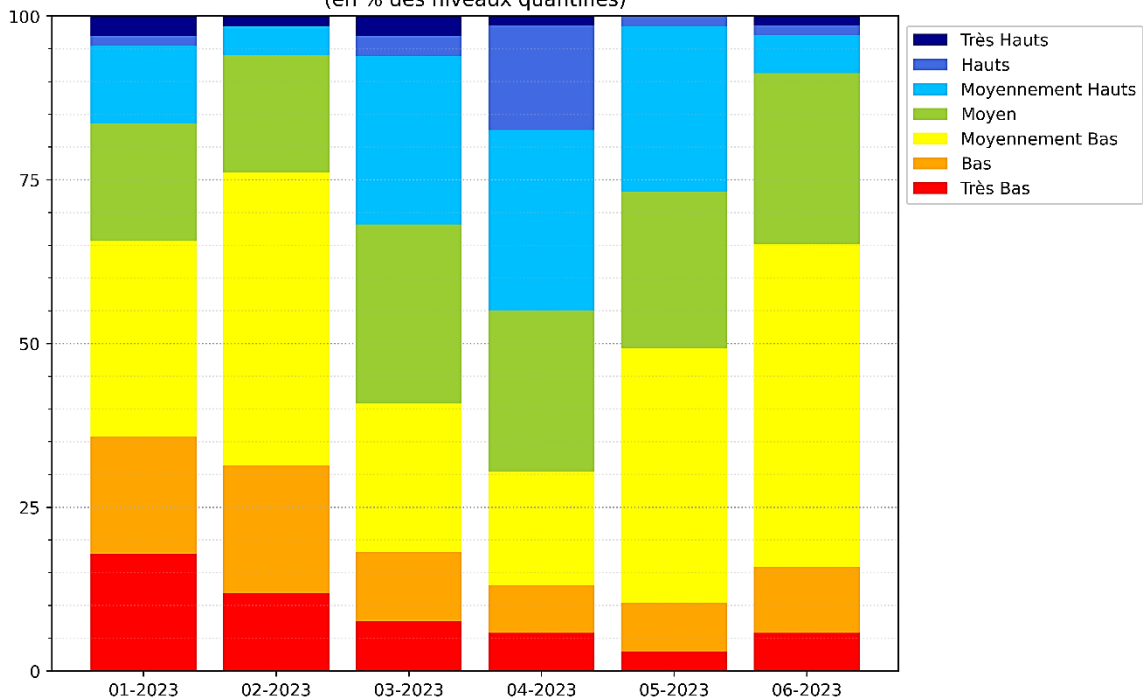
Ainsi, les niveaux piézométriques de 88 % des piézomètres apparaissent en baisse. Les 12% restants correspondent à des niveaux stables et en hausses, à parts égales.



Situation du remplissage par rapport aux moyennes des mois de juin

Les niveaux de remplissage des nappes suivent la tendance amorcée au mois de mai : les niveaux moyennement hauts à très hauts sont en baisse, passant de 27% en mai à 9% au mois de juin, et les niveaux moyennement bas à très bas qui repartent à la hausse et représente plus de la moitié des niveaux piézométriques du mois de juin (65%).

Evolution quantitative du niveau de remplissage des piézomètres - comparaison mensuelle
(en % des niveaux quantifiés)

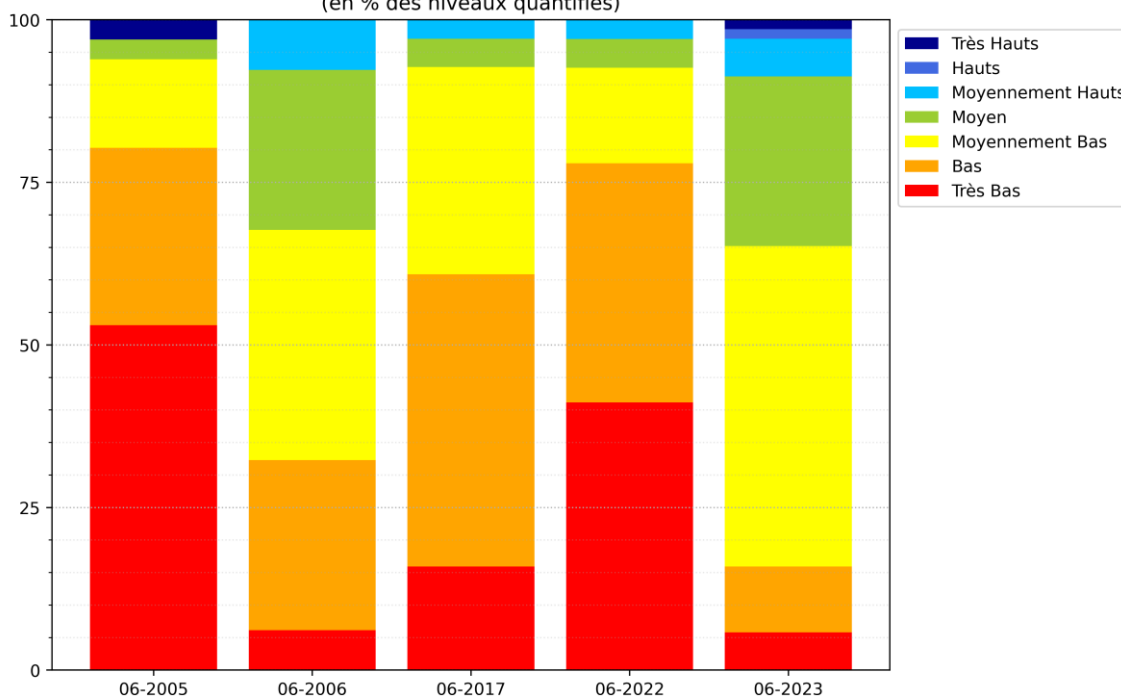


Comparaison des niveaux du mois de juin 2023 avec des années antérieures

À la fin du mois de juin 2023, la situation apparaît plus favorable que l'année dernière à la même époque : de nombreuses nappes présentent un meilleur remplissage grâce aux apports pluviométriques sur la période de janvier à avril contrairement à l'année dernière qui avait été très déficitaire en pluie sur cette période.

Le mois de juin 2023 est par rapport aux années de référence par leur sécheresse, le mois qui présente globalement la meilleure situation. À fin juin 2023 la situation est proche de l'état des nappes à fin juin 2006 qui avait caractérisée par une sécheresse hivernale.

Evolution quantitative du niveau de remplissage des piézomètres - comparaison interannuelle
(en % des niveaux quantifiés)



Carte du Poitou-Charentes de la situation des nappes au 1^{er} juillet 2023

Sur l'ensemble du territoire, le département **des Deux-Sèvres présente la situation la plus déficitaire.**

- Le piézomètre de Clérac au sud de la région dans **l'aquifère Tertiaire** enregistre toujours un niveau bas et toujours en baisse.
- Les **nappes du Crétacé**, dans le sud des Charentes, présentent des niveaux principalement inférieur à la moyenne, leur niveau de remplissage est identique au mois de mai. Le piézomètre d'Archigny, captant le Cénomaniens, dans le nord Vienne, a un niveau de remplissage très bas.

- Les **nappes du Jurassique supérieur** sont en majorité libres et dans certains cas elles deviennent captives. Les niveaux piézométriques sont en baisse, ou stables dans le meilleur des cas. Les niveaux de remplissage étaient moyennement hauts au mois de mai, ils deviennent à la fin juin dans la moyenne. Le piézomètre du Bourdet, nappe semi-captive, est le seul de cette nappe dont le niveau est encore haut.
- L'aquifère du **Dogger** présente des niveaux de remplissage globalement homogènes sur les trois grands bassins (Charente, Clain et Vienne) avec des niveaux autour de la moyenne ou modérément bas. Néanmoins, certains piézomètres persistent avec des niveaux très bas dans les Deux-Sèvres, comme au piézomètre de Lamoinie par exemple.
- Les niveaux piézométriques de la nappe de l'Infra-Toarcien, captifs, affichent des niveaux très hétérogènes : Le piézomètre de Saizines (Clain amont) a un niveau très haut, alors que celui de Outres 2 sur le bassin amont de la Boutonne affiche un niveau très bas.

