

Bulletin de situation des nappes du Limousin au 1^{er} août 2023

Résumé

Le Bulletin de Situation des nappes du Limousin, établi à partir des données mesurées par les piézomètres du Réseau Régional du Suivi Quantitatif des Nappes du Limousin, montre, au 31 juillet 2023, que le déficit de pluie sur le mois de juillet conduit à la baisse les niveaux piézométriques sur l'ensemble du Limousin.

En l'absence de pluie dans les prochains jours et semaines, le déficit sur les ressources souterraines se poursuivra et s'amplifiera avec des conséquences, par répercussion, sur les ressources superficielles.

Vous pouvez visualiser la situation pour chaque point du réseau dans le Tableau des indicateurs du mois de juillet 2023.

Tendances d'évolution depuis fin juillet

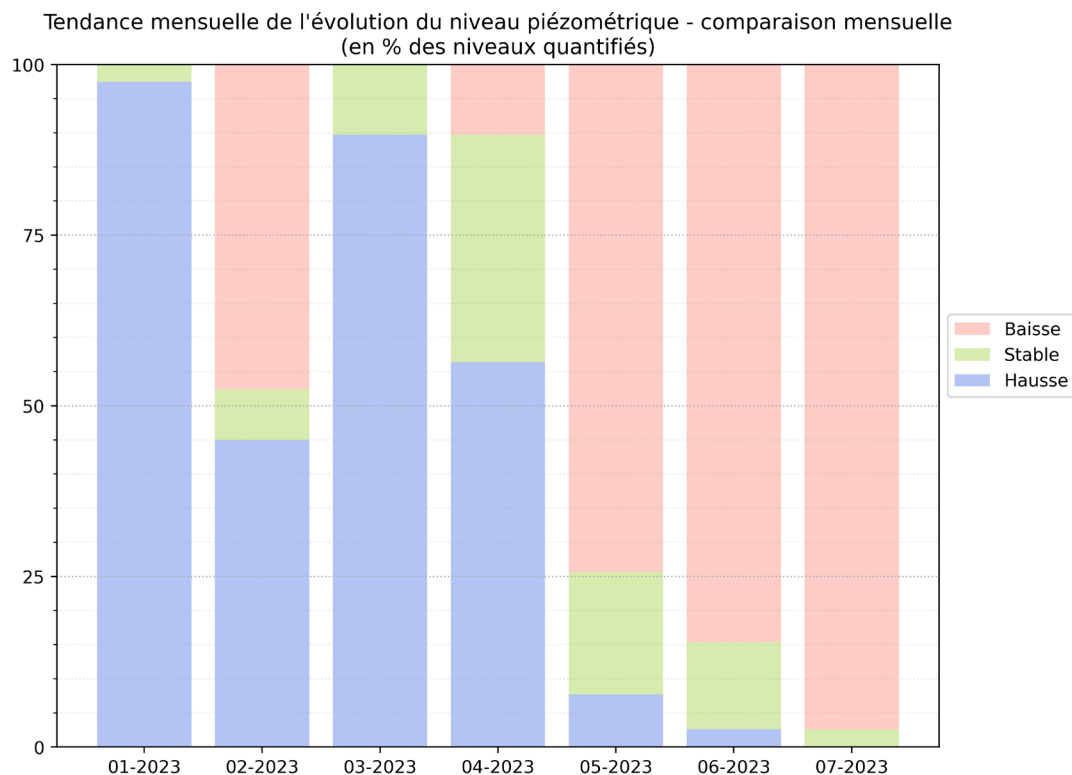
Les précipitations soutenues des mois de janvier et mars avaient permis de faire remonter les niveaux piézométriques, qui étaient relativement bas au début de la période de recharge. Elles ont permis à la plupart des piézomètres d'afficher des niveaux piézométriques dans la moyenne, voire supérieurs à la moyenne à la fin de la période de recharge, après un début d'année assez pessimiste.

La baisse du cumul des précipitations sur les mois d'avril et de mai et leur répartition homogène avait conduit à une baisse quasi généralisée des niveaux sur les mois d'avril et de mai.

Le cumul de précipitation du mois de juin 2023 (supérieur à la normale) avait été peu efficace pour la recharge des nappes car majoritairement tombé sous forme d'épisodes orageux : les lames d'eau ont majoritairement ruisselé et pu contribuer seulement temporairement améliorer le niveau des cours d'eau, sans s'infiltrer vers les nappes.

Le mois de juillet 2023 a été globalement sec et sans précipitations suffisantes, malgré quelques pluies passagères : le cumul sur le mois de juillet est inférieur à la normale (source : MétéoFrance). Par conséquent, la quasi-totalité des piézomètres ont une évolution à la baisse.

C'est le 3^{ème} mois consécutif où la majorité des piézomètres du réseau sont orientés à la baisse.



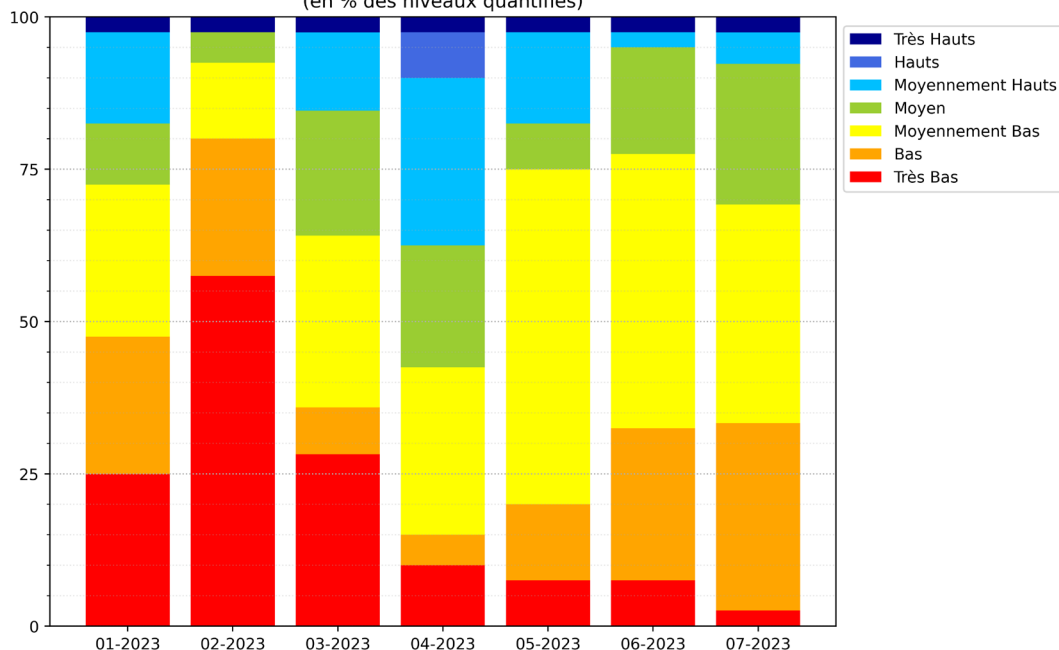
Situation du remplissage par rapport aux moyennes des mois de juillet

Globalement les niveaux de remplissage sur le Limousin sont majoritairement déficitaires ; près de 70% des points ont un niveau de remplissage inférieur au niveau moyen.

Néanmoins, par rapport au mois de juin 2023, il y a moins de points très bas (un seul point) et il y a plus de points avec un niveau de remplissage autour de la moyenne.

Les cumuls de pluies sur le mois de juillet sont déficitaires, mais la répartition géographique des pluies a été hétérogène et les pluies ont pu être cependant bénéfiques sur quelques points.

Evolution quantitative du niveau de remplissage des piézomètres - comparaison mensuelle
(en % des niveaux quantifiés)

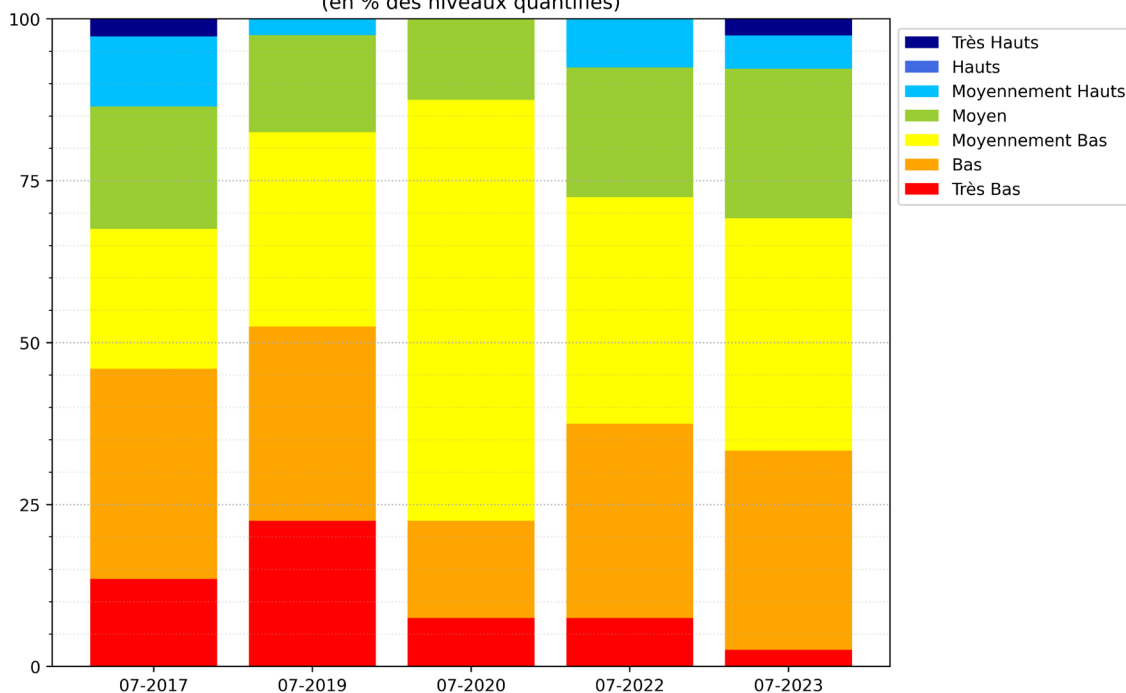


Comparaison des niveaux du mois de juillet 2023 avec des années antérieures

Après les cumuls de pluies du mois de juin 2023 supérieurs à la moyenne, et malgré le déficit de pluie sur le mois de juillet 2023, la situation apparaît comme plus favorable que l'année dernière à la même époque, avec un pourcentage de points avec un niveau inférieur à la moyenne moindre.

Le mois de juillet 2023 présente une situation plus favorable que le mois de juillet 2019, qui avait présenté un nombre record de points en situations très basses.

Evolution quantitative du niveau de remplissage des piézomètres - comparaison interannuelle
(en % des niveaux quantifiés)



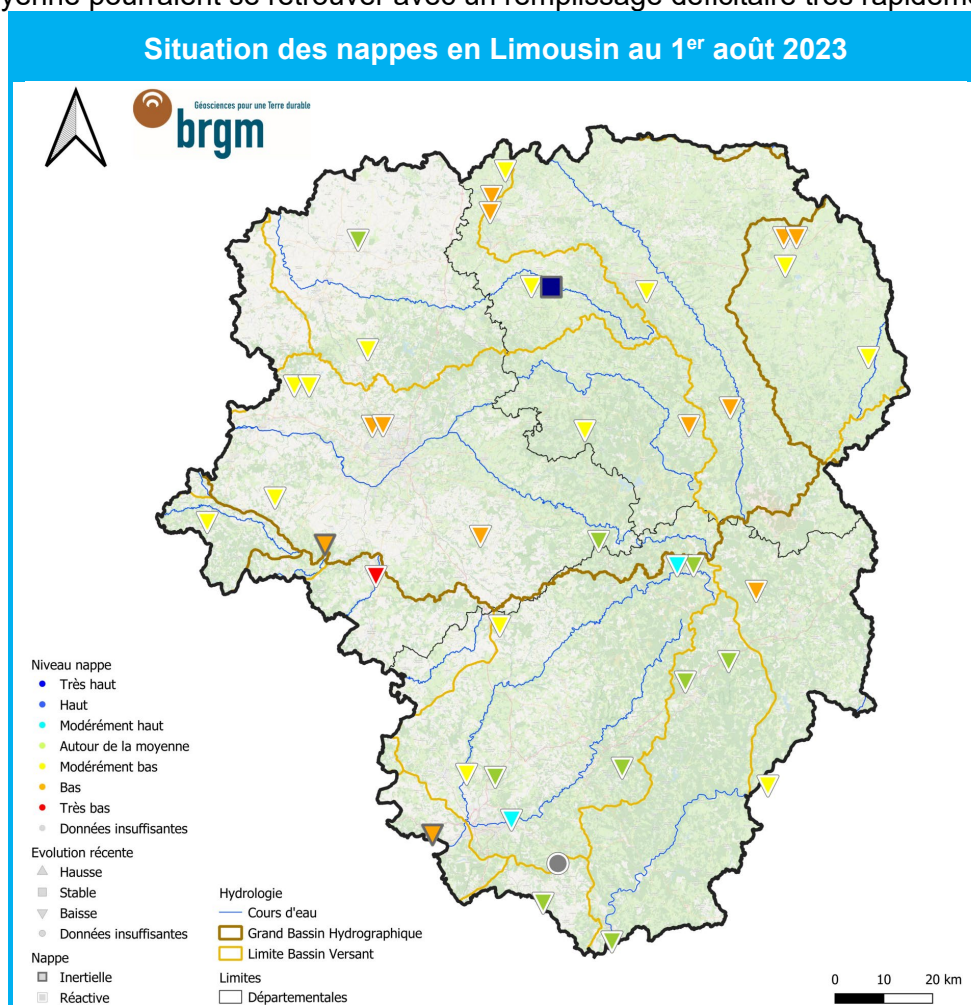
Carte de la situation des ressources souterraines du Limousin au 1^{er} août 2023

Sur l'ensemble du territoire, les piézomètres affichent des niveaux orientés à la baisse.

En Haute-Vienne, à l'exception de Magnac-Laval (bassin nord de la Gartempe) et de Nedde (bassin amont de la Vienne) qui présentent des niveaux de remplissage autour de la moyenne, les niveaux de remplissage sont inférieurs au niveau moyen. Le piézomètre de la Meyze affiche des niveaux très bas : après avoir défini un nouveau minimum mensuel pour le mois de juin malgré une temporisation par les pluies, il a continué de se vidanger très fortement sur le mois de juillet et a défini une nouvelle référence mensuelle minimal pour le mois de juillet.

Le département de la Creuse est le département du territoire du Limousin affichant la moins bonne situation avec des piézomètres affichant des niveaux modérément bas à bas¹.

La situation sur le département de la Corrèze paraît la meilleure par rapport aux deux autres départements du territoire Limousin. Malgré le déficit de pluie sur le mois de juillet, la majorité des points présentent un niveau de remplissage autour de la moyenne, voire supérieur à la moyenne. Néanmoins, l'ensemble des points présente une orientation de leur niveau à la baisse. En l'absence de pluie, les points avec un remplissage autour de la moyenne pourraient se retrouver avec un remplissage déficitaire très rapidement.



¹ À l'exception du piézomètre de Le Grand-Bourg 2 qui présente un niveau très haut, la nappe qu'il capte est contenue dans des granites très peu fracturés, la nappe y est très inertielle.

