

Bulletin de situation hydrogéologique des nappes du Poitou-Charentes au 1^{er} août 2023

Résumé

Le Bulletin de Situation des nappes de Poitou-Charentes, établi à partir des données mesurées par les piézomètres du Réseau Régional du Suivi Quantitatif des Nappes de Poitou-Charentes, montre au 31 juillet 2023, que le temps maussade et les quelques pluies du mois de juillet ont juste permis de temporiser la situation sur certaines nappes de la région.

L'analyse des années passées montre que la vidange des nappes au mois d'août continue même lorsque des orages surviennent, tout au plus permettent-ils de temporiser la vidange en diminuant l'ensemble des prélèvements directs et indirects. Les ressources souterraines contribuant à soutenir les ressources superficielles, celles-ci pourraient donc voir leur niveau continuer de baisser sur le mois d'août.

Vous pouvez visualiser la situation pour chaque point dans le tableau des indicateurs du mois de juillet 2023

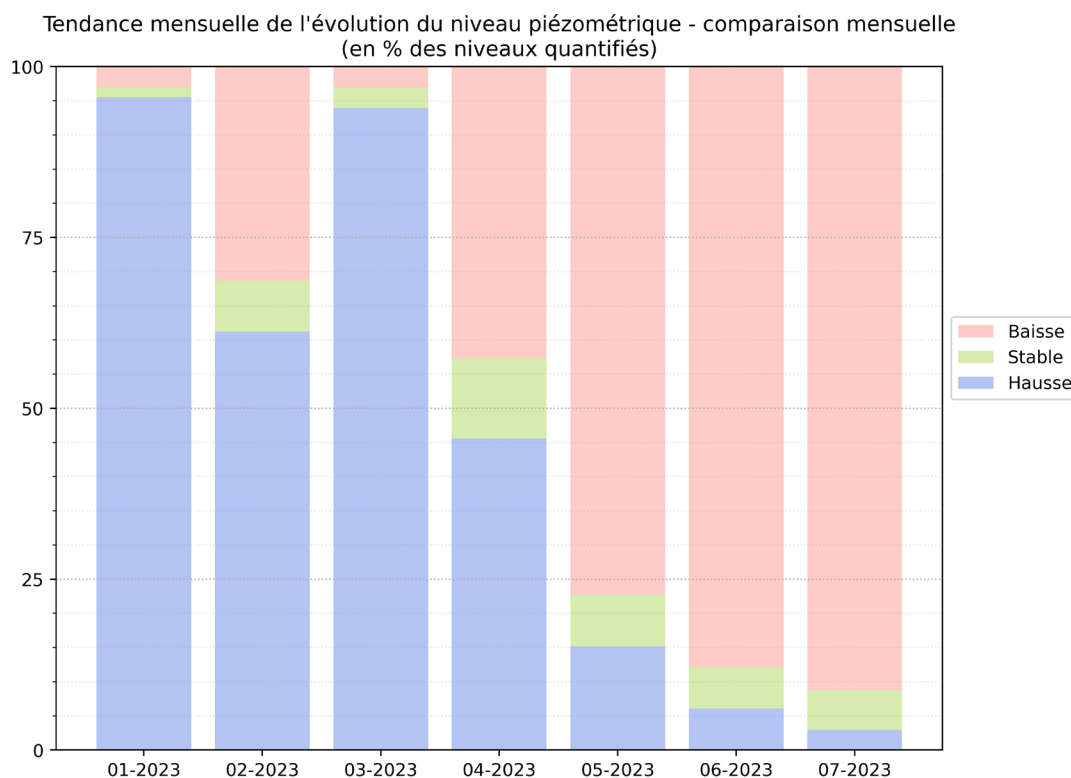
Tendances d'évolution depuis fin juin

Les précipitations soutenues des mois de janvier et mars ont participé à faire remonter les niveaux piézométriques, qui étaient relativement bas au début de la période de recharge.

La baisse du cumul des précipitations sur les mois d'avril et mai et leur répartition homogène avait conduit à une baisse quasi généralisée des niveaux.

Au mois de juin 2023, si le cumul de précipitations est globalement dans les valeurs normales mensuelles, la pluie est inefficace pour la recharge des nappes. Elle a néanmoins permis de temporiser la vidange.

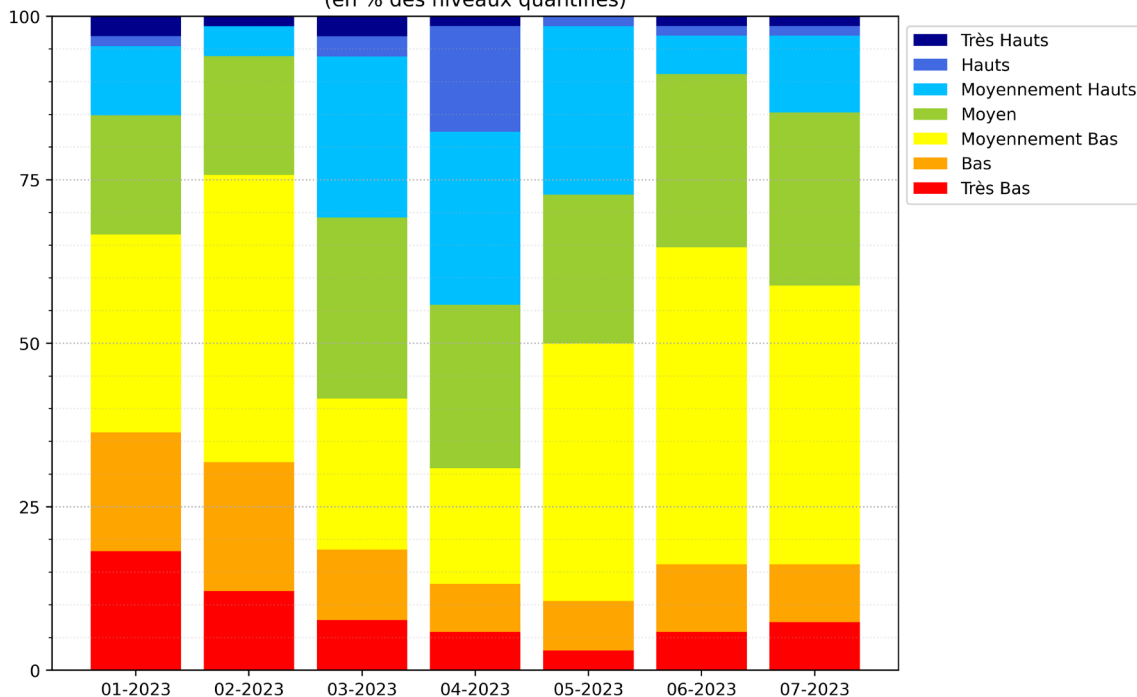
Le mois de juillet a vu des températures peu élevées et des petites pluies. Néanmoins, la vidange des nappes s'est poursuivie sur l'ensemble du territoire (90% des points). Cela fait le 3^{ème} mois consécutif où la majorité des points sont orientés à la baisse (et dès le mois de d'avril près de 50% étaient en baisse).



Situation du remplissage par rapport aux moyennes des mois de juillet

À la fin du mois de juillet, une petite amélioration des niveaux de remplissage est observée : une diminution des points présentant un remplissage modérément bas ont un remplissage autour de la moyenne, voir moyennement hauts. Cette situation à cette époque de l'année est peu souvent observée.

Evolution quantitative du niveau de remplissage des piézomètres - comparaison mensuelle
(en % des niveaux quantifiés)

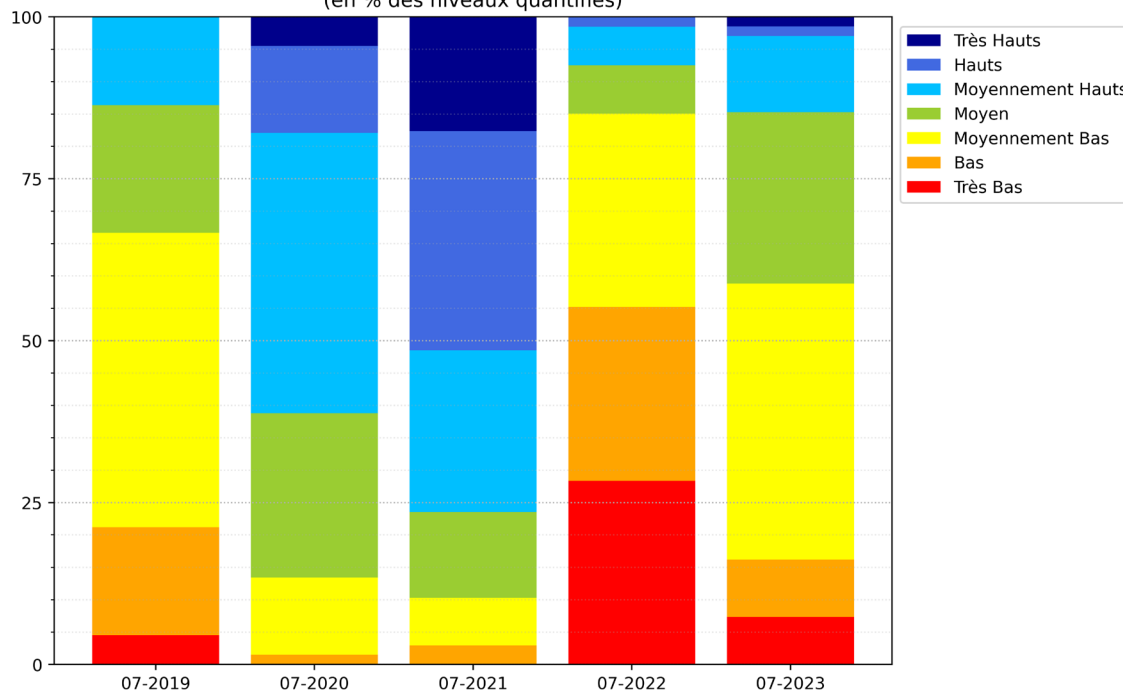


Comparaison des niveaux du mois de juillet 2023 avec des années antérieures

À la fin du mois de juillet 2023, la situation apparaît plus favorable que l'année dernière à la même époque ou que l'année 2019.

Par rapport au mois de juillet 2020 et 2021 qui avait été des mois plus pluvieux que cette année, le mois de juillet 2023 présente une situation plus défavorable.

Evolution quantitative du niveau de remplissage des piézomètres - comparaison interannuelle
(en % des niveaux quantifiés)



Carte du Poitou-Charentes de la situation des nappes au 1^{er} juillet 2023

Sur l'ensemble du territoire, globalement les niveaux sont orientés à la baisse et à la fin du mois de juillet 2023, le département de la Charente présente la situation la plus déficitaire.

- Le piézomètre de Clérac au sud de la région dans l'**aquifère Tertiaire** enregistre toujours un niveau bas et toujours en baisse.
- Les **nappes du Crétacé**, dans le sud des Charentes, présentent des niveaux principalement inférieur à la moyenne à l'exception de Bois en Charente-Maritime qui est autour de la moyenne. Le piézomètre d'Archigny, captant le Cénomaniens, dans le nord Vienne, a un niveau de remplissage très bas depuis plusieurs mois.
- Les **nappes du Jurassique supérieur** sont en majorité libres sur le territoire. À l'exception de Guesnes (nappe captive dans le nord Vienne) qui conserve un niveau stable mais bas. La majorité des niveaux sont en amélioration par rapport au mois de juin, tout en demeurant orienté à la baisse. Les niveaux de remplissage sont autour de la moyenne voir supérieur à la moyenne.

- L'aquifère du **Dogger** présente des niveaux de remplissage hétérogène sur les grands bassins (Charente, Clain, Dive-du-Nord, Sèvre Niortaise et Vienne) :
 - Sur le bassin de la Dive du Nord, les niveaux de remplissage sont très bas
 - Sur le bassin du Clain, les niveaux sont globalement modérément bas
 - Sur le bassin de la Vienne, les niveaux sont inférieurs au niveau de remplissage moyen
 - Sur le bassin de la Sèvre Niortaise, à Coulon le niveau est stable et autour de la moyenne
 - Sur le bassin de la Charente, les piézomètres sur le karst de La Rochefoucauld présente des niveaux de remplissage très bas, les autres points de suivis ont des niveaux de remplissage plus autour de la moyenne.
- Les niveaux piézométriques de la nappe de l'Infra-Toarcien, captifs, affichent des niveaux très hétérogènes : à l'exception du piézomètre de Outres2 sur le bassin amont de la Boutonne qui présente un niveau de remplissage bas, l'ensemble des autres points de suivis présentent un remplissage globalement autour de la moyenne.

