

Bulletin de situation hydrogéologique des nappes du Poitou-Charentes au 1^{er} septembre 23

Résumé

Le Bulletin de Situation des nappes de Poitou-Charentes, établi à partir des données mesurées par les piézomètres du Réseau Régional du Suivi Quantitatif des Nappes de Poitou-Charentes, montre au 31 août 2023, que l'absence de pluie sur les 2^{ème} et 3^{ème} décade du mois ont conduit à un déficit en pluie très important, notamment dans le sud de la région (Charentes). Par conséquent, la situation des ressources souterraines à la fin du mois d'août se trouve dégradée dans le sud de la région (définition d'un nouveau minima de référence au piézomètre de St-Projet) et identique ou en amélioration ponctuellement.

L'analyse des années passées montre que le mois de septembre est un mois de transition : la courbe médiane sur le mois présente un profil quasi stationnaire ce qui indique qu'il y a autant d'années où la vidange des nappes se poursuit que d'années où une recharge des nappes peut se produire. Les prévisions météorologiques à court terme ne permettent pas d'être très optimiste, d'autant que les niveaux des nappes sur certains secteurs sont déficitaires voir très déficitaires et qu'il faudra des pluies régulières et soutenues pour améliorer la situation.

Vous pouvez visualiser la situation pour chaque point dans le tableau des indicateurs du mois de août 2023

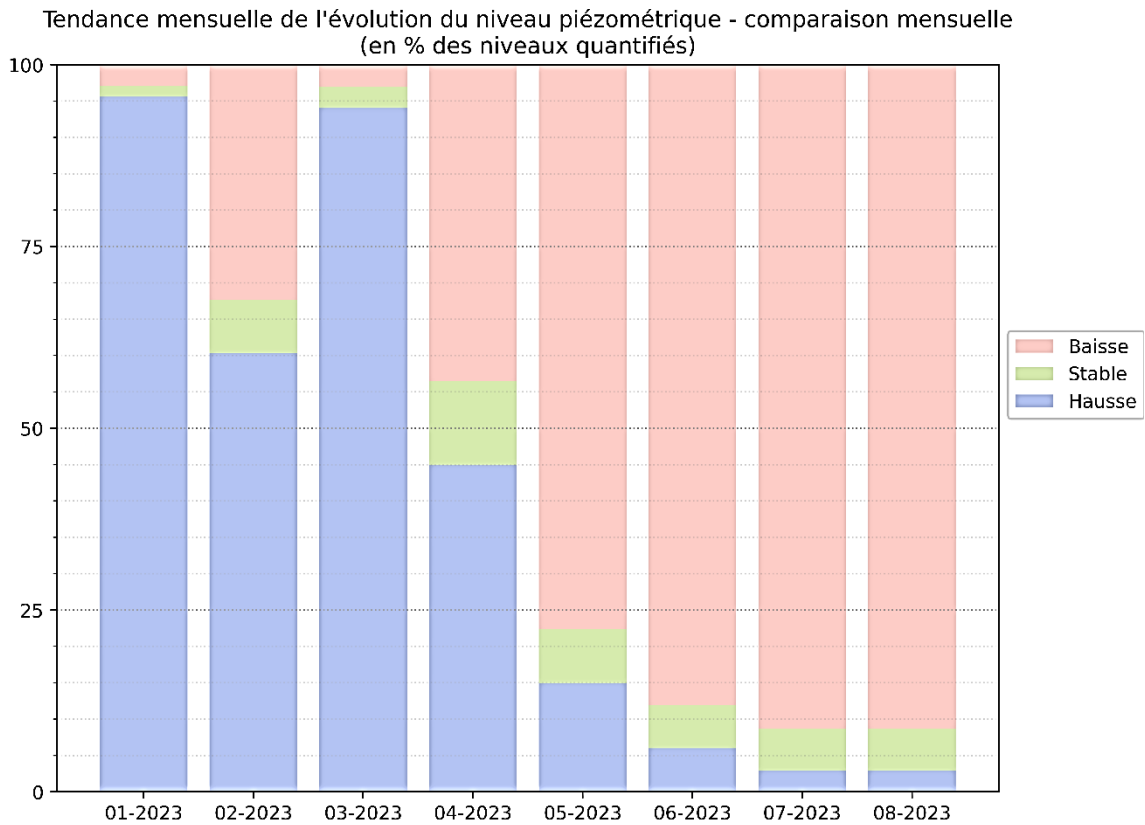
Tendances d'évolution depuis fin juillet

Les précipitations soutenues des mois de janvier et mars ont participé à faire remonter les niveaux piézométriques, qui étaient relativement bas au début de la période de recharge. La baisse du cumul des précipitations sur les mois d'avril et mai et leur répartition homogène avait conduit à une baisse quasi généralisée des niveaux.

Au mois de juin 2023, si le cumul de précipitations est globalement dans les valeurs normales mensuelles, la pluie est inefficace pour la recharge des nappes. Elle a néanmoins permis de temporiser la vidange. Le mois de juillet a vu des températures peu élevées et des petites pluies qui ont conduit à la poursuite de la vidange pour 90% des points suivis.

Au mois d'août 2023, après quelques pluies en début de mois et des températures plus fraîches, la seconde moitié du mois a été marqué par des températures très élevées. La fin du mois a vu le retour de température inférieure au normale et des précipitations localisées.

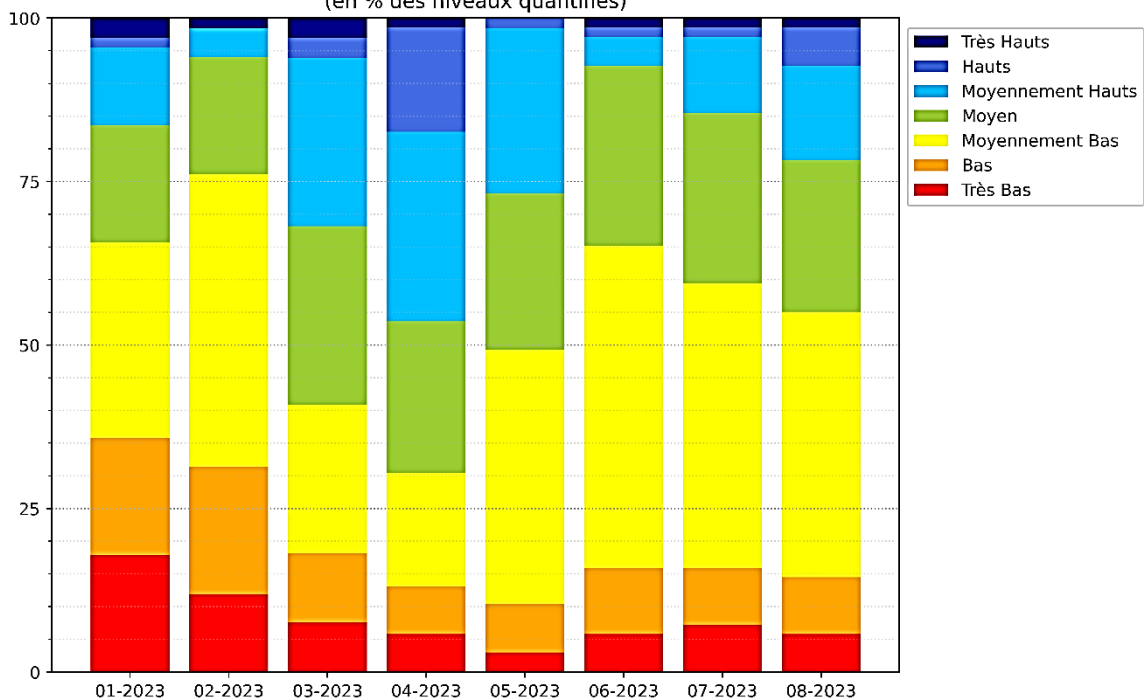
Au final, la vidange des nappes s'est poursuivie sur l'ensemble du territoire (plus de 90% des points). Cela fait le 4^{ème} mois consécutif où la majorité des points sont orientés à la baisse (et dès le mois de d'avril près de 50% étaient en baisse).



Situation du remplissage par rapport aux moyennes des mois d'août

La conséquence des pluies de la fin du mois d'août a permis sur quelques secteurs bien arrosés une amélioration du niveau de remplissage de quelques points (+20% ont un remplissage supérieur au niveau moyen à fin août). Le pourcentage de points présentant un remplissage déficitaire demeure toujours supérieur à 50 %.

Evolution quantitative du niveau de remplissage des piézomètres - comparaison mensuelle
(en % des niveaux quantifiés)



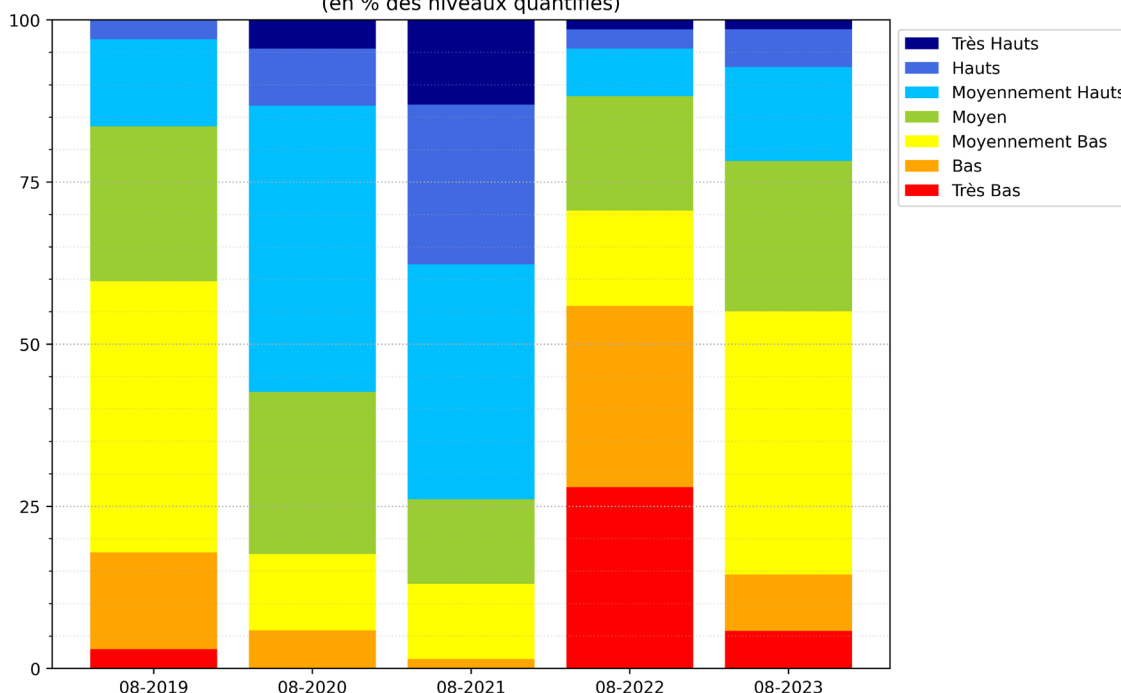
Comparaison des niveaux du mois d'août 2023 avec des années antérieures

À la fin du mois d'août 2023, la situation apparaît plus favorable que l'année dernière à la même époque.

Août 2023 présente une situation comparable à celle d'août 2019.

Par rapport au mois d'août 2020 et 2021 qui avait été des mois plus pluvieux que cette année, le mois d'août 2023 présente une situation plus défavorable.

Evolution quantitative du niveau de remplissage des piézomètres - comparaison interannuelle
(en % des niveaux quantifiés)



Carte du Poitou-Charentes de la situation des nappes au 1^{er} septembre 2023

Sur l'ensemble du territoire, globalement les niveaux sont orientés à la baisse et à la fin du mois d'août 2023, **le sud de la région présente la situation la plus déficitaire.**

- Le piézomètre de Clérac au sud de la région dans **l'aquifère Tertiaire** est dans la même situation qu'à la fin du mois de juillet : un niveau bas toujours en baisse.
- Les **nappes du Crétacé**, au nord de la région dans le bassin de la Vienne, le remplissage est toujours déficitaire. Le piézomètre d'Archigny, captant le Cénomaniens, dans le bassin de l'Ozon, a un niveau de remplissage très bas depuis plusieurs mois. Dans le sud des Charentes, les niveaux sont orientés à la baisse. À l'exception de Bois, en Charente-Maritime, qui a un niveau de remplissage autour de la moyenne, les autres points sont modérément bas à bas (Torsac et Agnant).
- Les **nappes du Jurassique supérieur** sont en majorité libres sur le territoire. À l'exception de Guesnes (nappe captive dans le nord Vienne) qui présente un niveau orienté à la hausse, modérément bas ; la majorité des niveaux sont orientés à la baisse. Les niveaux de remplissage sont de modérément bas à supérieur à la moyenne.

- L'aquifère du **Dogger** présente des niveaux de remplissage hétérogène sur les grands bassins (Charente, Clain, Dive-du-Nord, Sèvre Niortaise et Vienne), à l'exception du piézomètre de Lamoinie, sur le bassin de la Dive du nord, l'évolution des piézomètres est à la baisse :
 - Sur le bassin de la Dive du Nord, les niveaux de remplissage sont déficitaires (modérément bas à très bas).
 - Sur le bassin du Clain, le piézomètre de Puzé2 dans le Dogger captif, a un remplissage modérément haut. Villiers, LeBe et Couhé 1 ont un remplissage autour de la moyenne. Les autres points de suivis ont un remplissage modérément bas.
 - Sur le bassin de la Vienne, le niveau remplissage est modérément bas.
 - Sur le bassin de la Gartempe, le niveau remplissage est modérément bas.
 - Sur le bassin de la Sèvre Niortaise, à l'exception du piézomètre de St-Coutant qui reste stable avec un remplissage haut, les autres points de suivis sont en baisses et autour de la moyenne ou modérément bas.
 - Sur le bassin de la Charente, le piézomètre de Bellicou (BV Bief) a un remplissage modérément haut. Les piézomètres sur le karst de La Rochefoucauld présente des niveaux de remplissages déficitaires et St-Projet définit un nouveau minimum mensuel de référence pour le mois d'août. Les autres points de suivis ont des niveaux de remplissage autour de la moyenne ou modérément bas.
- Les niveaux piézométriques de la nappe de l'Infra-Toarcien, captifs, affichent des niveaux de remplissages hétérogènes orientés à la baisse :
 - Sur le bassin de la Sèvre Niortaise : le piézomètre de Niort a un niveau de remplissage déficitaire (modérément bas) alors que le piézomètre de St-Gelais a un remplissage modérément haut.
 - Sur le bassin du Clain, l'évolution des points suivis est à la baisse mais le niveau de remplissage des points est en amélioration par rapport à fin juillet et est à fin août de autour de la moyenne à très haut.
 - Sur le bassin de la Charente : sur le bassin amont de la Boutonne, Outres2 reste stable et modérément bas. Mouton est en baisse avec un remplissage autour de la moyenne.

Situation des nappes en Poitou-Charentes au 1^{er} septembre 2023

