

Bulletin de situation hydrogéologique des nappes du Poitou-Charentes au 1^{er} octobre 2023

Résumé

Le Bulletin de Situation des nappes de Poitou-Charentes, établi à partir des données mesurées par les piézomètres du Réseau Régional du Suivi Quantitatif des Nappes de Poitou-Charentes, montre au 30 septembre 2023, une évolution à la hausse sur quelques points de mesures consécutives aux quelques épisodes pluvieux de mi-septembre. Néanmoins, ce mois de septembre a aussi été marqué par des températures exceptionnellement chaudes qui ont aussi accentué la vidange sur les ressources superficielles ou en tension. La situation des ressources souterraines à la fin du mois de septembre se trouve dégradée, notamment en Charente, département où il a le moins plu.

L'analyse des années passées montre que le mois d'octobre est un mois où l'étiage se poursuit fréquemment (l'évolution de la courbe médiane sur le mois évolue peu ce qui indique qu'il y a autant d'années où la vidange des nappes se poursuit que d'années où une recharge des nappes peut se produire). Les prévisions météorologiques à court terme indiqueraient un temps potentiellement plus chaud que la normale avec peu de pluie : dans ces conditions, la vidange des nappes superficielles devraient se poursuivre, les nappes profondes qui ont vu leur ressource légèrement s'améliorer sur certains secteurs pourraient rester stable si les prélèvements pour certains usages saisonniers diminuent.

Vous pouvez visualiser la situation pour chaque point dans le tableau des indicateurs du mois de septembre 2023

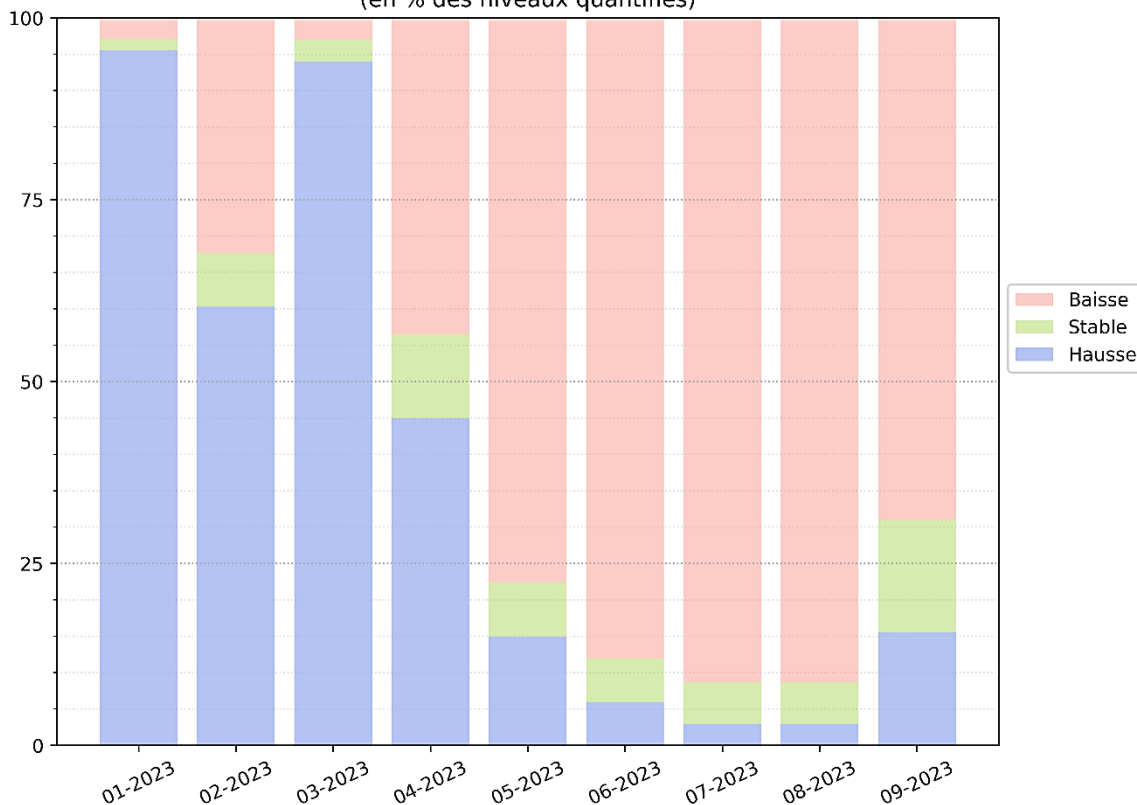
Tendances d'évolution depuis fin août

Les précipitations soutenues des mois de janvier et mars ont participé à faire remonter les niveaux piézométriques, qui étaient relativement bas au début de la période de recharge. La baisse du cumul des précipitations sur les mois d'avril et mai et leur répartition homogène avait conduit à une baisse quasi généralisée des niveaux. Au mois de juin 2023, si le cumul de précipitations est globalement dans les valeurs normales mensuelles, la pluie est inefficace pour la recharge des nappes. Elle a néanmoins permis de temporiser la vidange. Le mois de juillet a vu des températures peu élevées et des petites pluies qui ont conduit à la poursuite de la vidange pour 90% des points suivis.

Le mois d'août 2023 a vu quelques pluies localisées et des températures très élevées qui ont conduit à la poursuite de la vidange des nappes pour plus de 90% des points sur l'ensemble du territoire.

À l'exception de pluie durant la 2^{ème} décade, le mois de septembre a été sec et chaud. Néanmoins, la conjonction de ces pluies localisées et la diminution des besoins pour les plantes irriguées ont permis à 15% des piézomètres de voir leur niveau à la hausse et à 15% des piézomètres de voir leur niveau se stabiliser. Cependant, la majorité des points de suivis restent toujours orientés à la baisse.

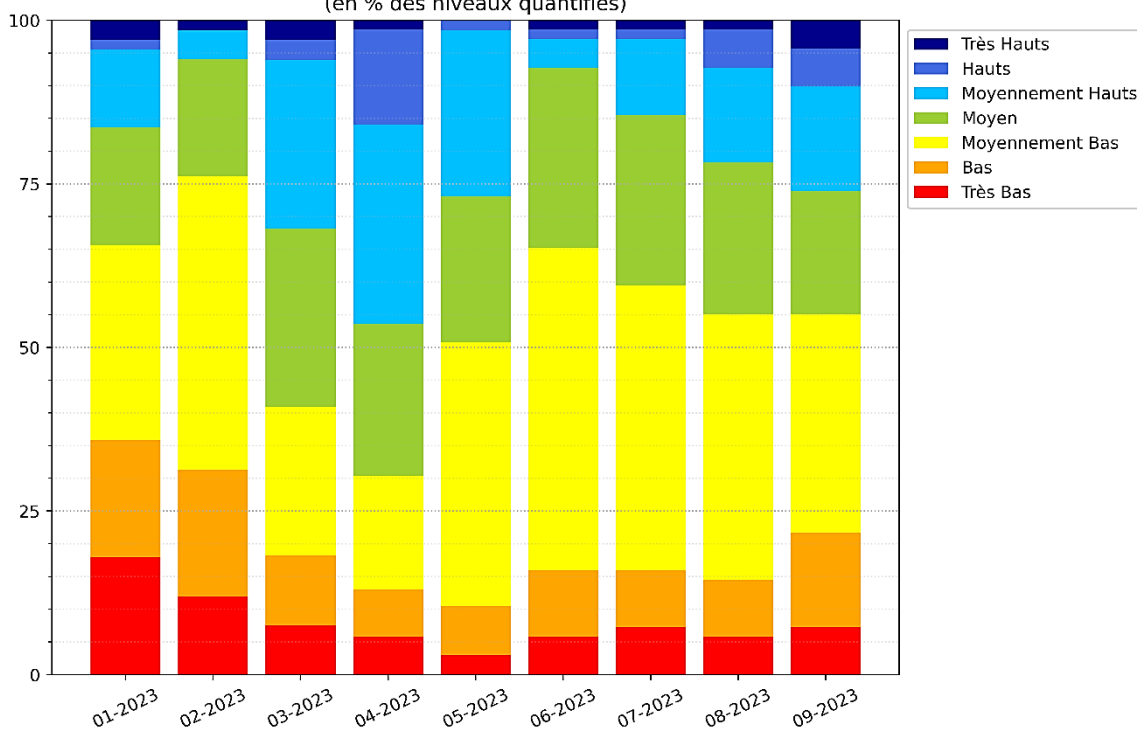
Tendance mensuelle de l'évolution du niveau piézométrique - comparaison mensuelle
(en % des niveaux quantifiés)



Situation du remplissage par rapport aux moyennes des mois de septembre

La conséquence des pluies de la mi-septembre a permis sur quelques secteurs bien arrosés une amélioration du niveau de remplissage de quelques points (+25% ont un remplissage supérieur au niveau moyen à fin septembre). Néanmoins, le pourcentage de points présentant un remplissage très déficitaire : bas à très bas a augmenté par rapport à fin août (d'env. 15% à + 20%).

Evolution quantitative du niveau de remplissage des piézomètres - comparaison mensuelle
(en % des niveaux quantifiés)



NB : Incertitude sur la valeur du niveau de remplissage du piézomètre de Saizines « Très haut »

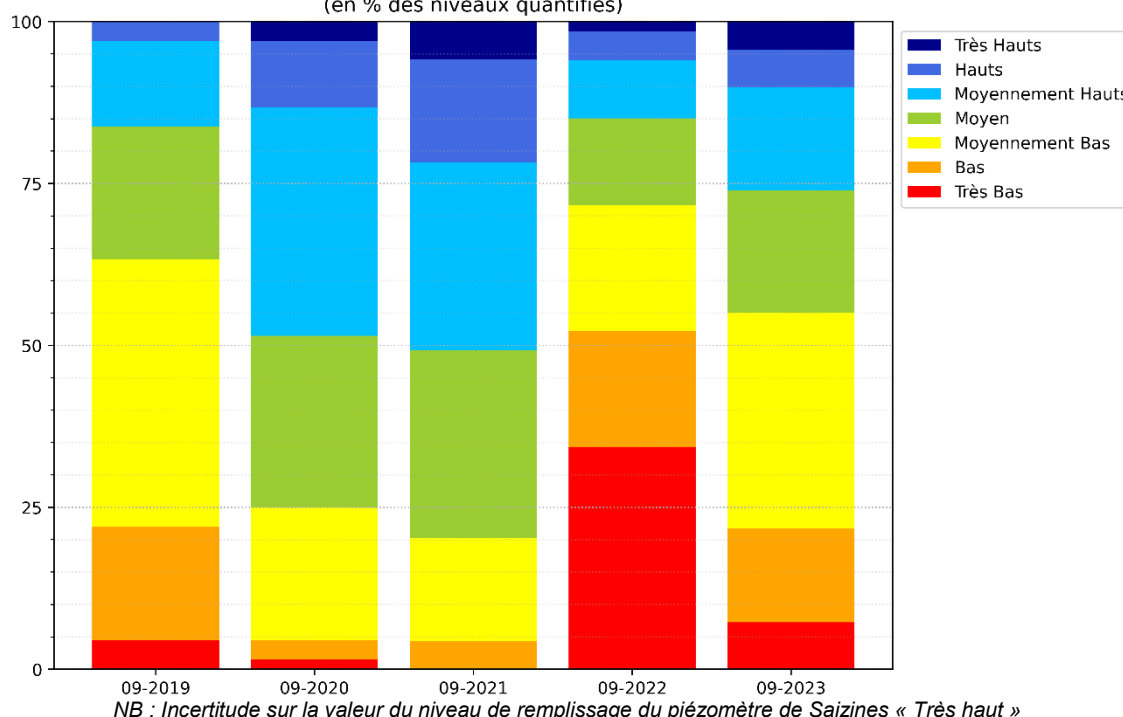
Comparaison des niveaux du mois de septembre 2023 avec des années antérieures

À la fin du mois de septembre 2023, la situation apparaît plus favorable que l'année dernière (2022) à la même époque ou que 2019.

Par rapport au mois de septembre 2020 et 2021 qui avait été des mois plus pluvieux que cette année, le mois de septembre 2023 présente une situation plus défavorable.

La comparaison avec l'ensemble des années de mesures antérieures, place le mois de septembre 2023 parmi les années déficitaires, proche de l'année 2009 ; 2017. 2009 avait vu son étiage prendre fin en novembre alors qu'en 2017 il avait duré jusqu'à début décembre.

Evolution quantitative du niveau de remplissage des piézomètres - comparaison interannuelle
(en % des niveaux quantifiés)



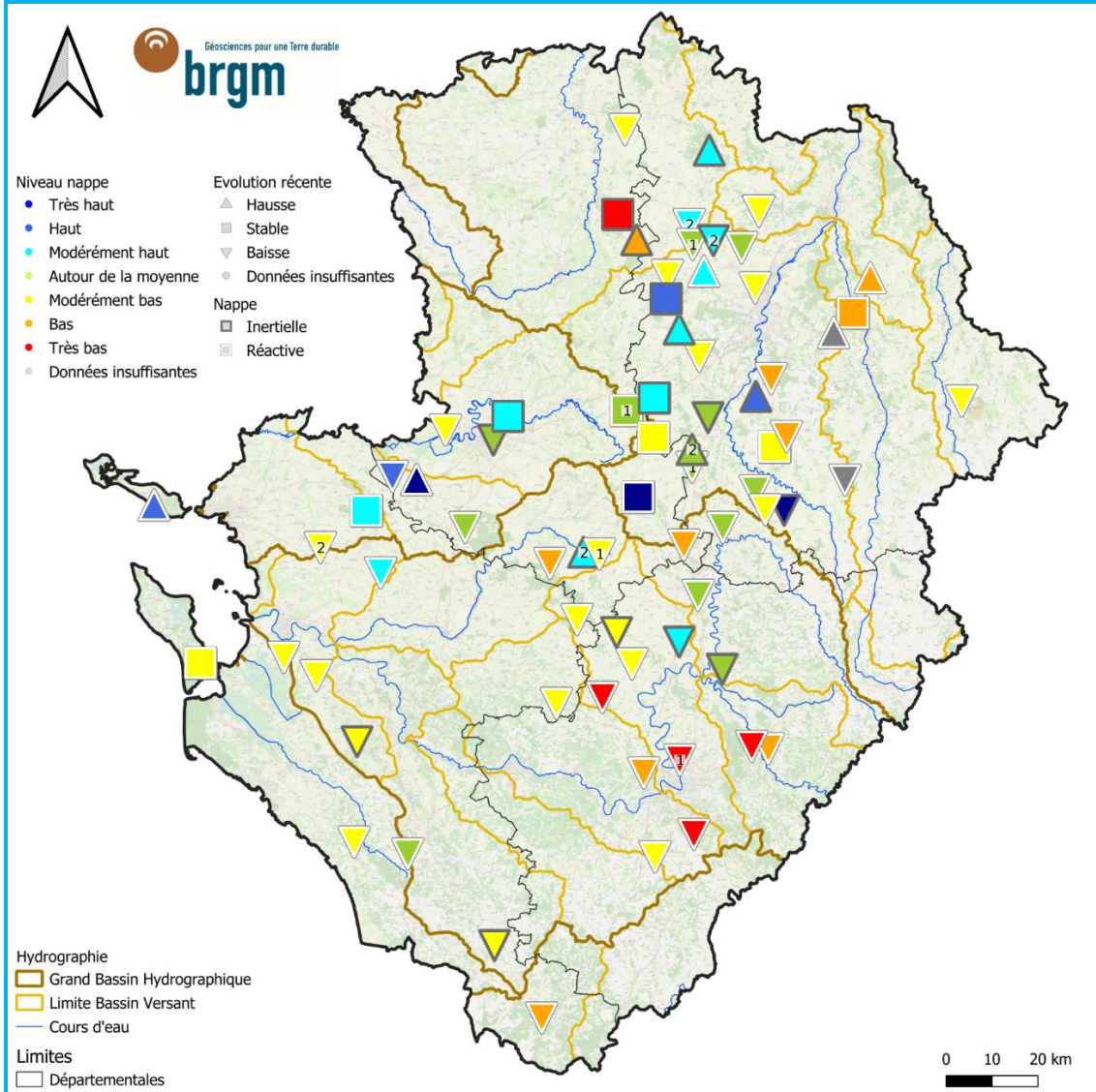
Carte du Poitou-Charentes de la situation des nappes au 1^{er} octobre 2023

Sur l'ensemble du territoire, globalement les niveaux sont orientés à la baisse et à la fin du mois d'août 2023, **le sud de la région présente la situation la plus déficitaire.**

- Le piézomètre de Clérac au sud de la région dans **l'aquifère Tertiaire** est dans la même situation qu'à la fin du mois d'août : remplissage bas orienté à la baisse.
- Les **nappes du Crétacé**, au nord de la région dans le bassin de la Vienne, le remplissage est toujours déficitaire. Néanmoins, le piézomètre d'Archigny, captant le Cénomaniens, dans le bassin de l'Ozon, voit son évolution à la hausse et a un niveau de remplissage bas. Sur le bassin de la Charente et la Seudre, les niveaux sont orientés à la baisse. À l'exception de Bois, qui a un niveau de remplissage autour de la moyenne, les autres points sont modérément bas à très bas (Torsac).

- Les **nappes du Jurassique supérieur** sont en majorité libres sur le territoire. Les niveaux de remplissage sur le sud du territoire (bassin de la Charente) présentent des niveaux déficitaires (bas et très bas) alors que sur le bassin de la Sèvre Niortaise, du Clain, de la Dive du Nord et du Curé le niveau de remplissage s'est dans l'ensemble amélioré par rapport au mois d'août.
- L'aquifère du **Dogger** présente des niveaux de remplissage hétérogène sur les grands bassins (Charente, Clain, Dive-du-Nord, Sèvre Niortaise et Vienne), à l'exception du piézomètre de Lamoinie, sur le bassin de la Dive du nord, l'évolution des piézomètres est à la baisse :
 - Sur le bassin de la Dive du Nord, les niveaux de remplissage sont déficitaires (modérément bas à très bas), néanmoins Lamoinie a une évolution désormais à la hausse.
 - Sur le bassin du Clain, Villier voit son niveau évolué à la hausse sur le mois et un niveau de remplissage modérément haut et Charprée se stabilise. Les autres points continuent d'avoir une évolution à la baisse et des niveaux de remplissage équivalents.
 - Sur le bassin de la Vienne, le niveau remplissage reste modérément bas.
 - Sur le bassin de la Gartempe, le niveau remplissage est modérément bas et toujours orienté à la baisse.
 - Sur le bassin de la Sèvre Niortaise, à l'exception du piézomètre de St-Coutant qui reste stable avec un remplissage haut, les autres points de suivis restent avec un remplissage autour de la moyenne ou modérément bas.
 - Sur le bassin de la Charente, une dégradation des niveaux de remplissage est constatée aux piézomètres de Vouillac1 (définition d'une nouvelle valeur minimale mensuelle pour le mois de septembre) Les piézomètres sur le karst de La Rochefoucauld présente des niveaux de remplissages déficitaires et le St-Projet définit un nouveau minimum mensuel de référence pour le second mois consécutifs. Les autres points de suivis ont des niveaux de remplissage autour de la moyenne à bas (à l'exception de Bellicou : modérément haut comme en août).
- Les niveaux piézométriques de la nappe de l'**Infra-Toarcien**, captifs, affichent des niveaux de remplissages qui se sont améliorés par rapport à août mais l'évolution est hétérogène :
 - Sur le bassin de la Sèvre Niortaise : le piézomètre de Niort a un niveau de remplissage autour de la moyenne toujours orienté à la baisse alors que le piézomètre de St-Gelais a un remplissage modérément haut stable.
 - Sur le bassin du Clain, l'évolution de plusieurs points est à la hausse : Couhé2, Fonjoise et Lapreille, parallèlement le niveau de remplissage des points est en amélioration.
 - Sur le bassin de la Charente : sur le bassin amont de la Boutonne, Outres2 a une évolution à la hausse avec un niveau qui est devenu modérément haut. Mouton reste orienté à la baisse avec un remplissage autour de la moyenne.

Situation des nappes en Poitou-Charentes au 1^{er} octobre 2023



NB : Incertitude sur la valeur du niveau de remplissage du piézomètre de Saizines