



BILAN EAUX SOUTERRAINES - LIMOUSIN

BRGM Nouvelle-Aquitaine – Site de Poitiers



**ÉTAT DES
RESSOURCES
AU 30/11/2023**

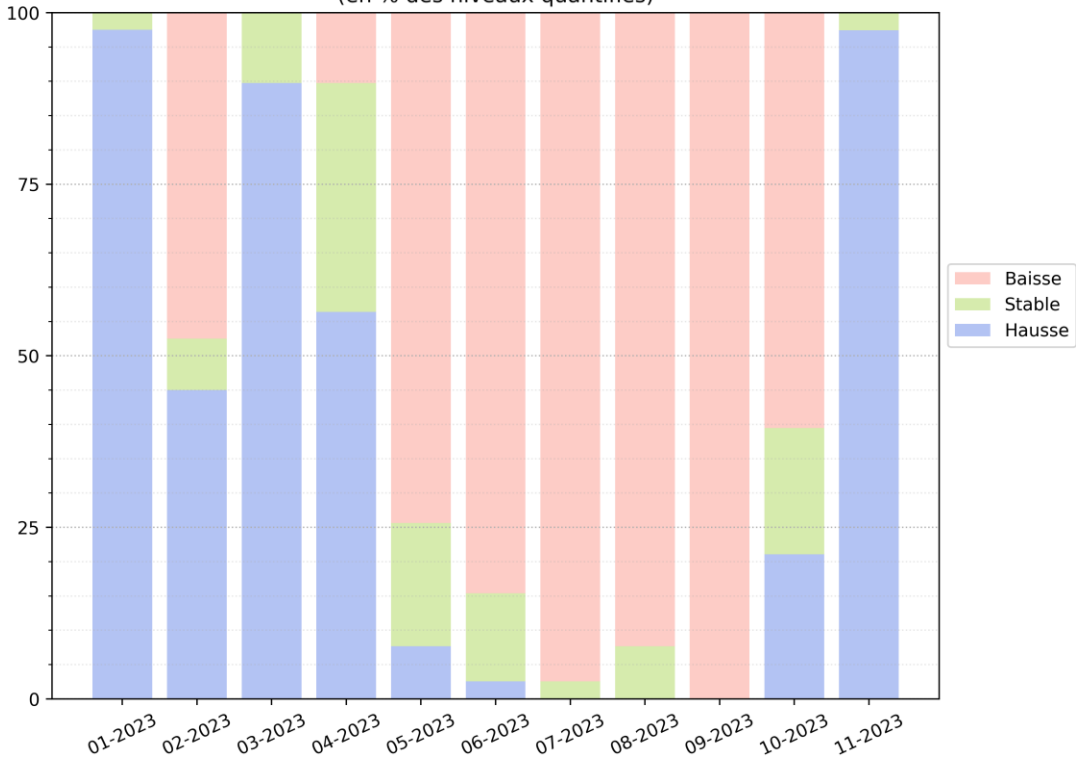


Géosciences pour une Terre durable

brgm

ÉVOLUTION MENSUELLE DES NIVEAUX JUSQU'AU 30/11/2023 :

Tendance mensuelle de l'évolution du niveau piézométrique - comparaison mensuelle (en % des niveaux quantifiés)



L'épisode de précipitations du mois de janvier a permis d'enregistrer des niveaux piézométriques globalement en hausse. Cependant, la période sans pluie de fin janvier à fin février a mis un coup d'arrêt à cette recharge en février 2023 qui a été caractérisé par l'apparition de niveaux à nouveau en baisse.

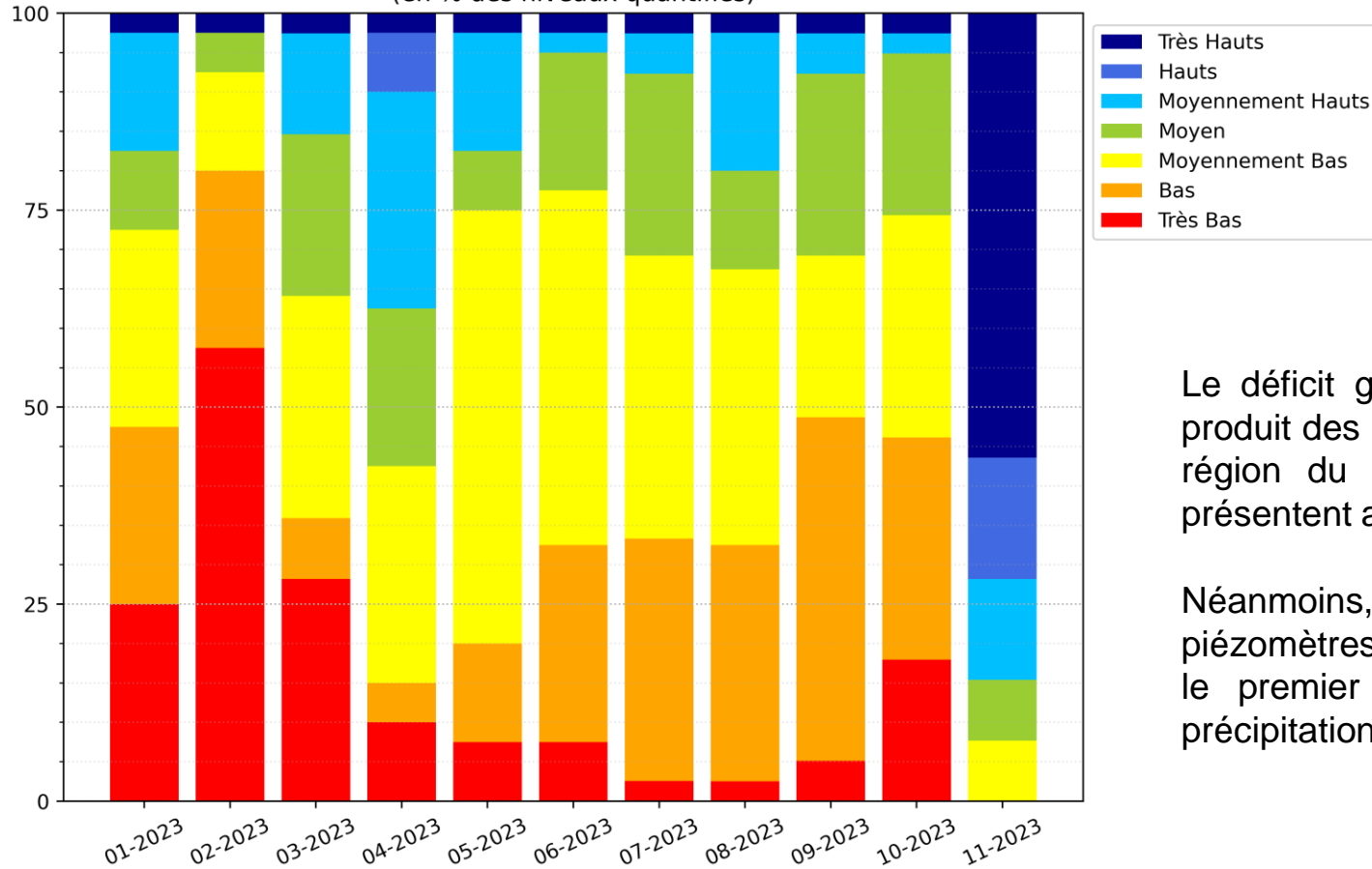
En mars, le cumul de précipitations a excédé la normale sur une partie du territoire. L'évolution des nappes montre que près de 90% des points d'observation sont en hausse, tandis que 10% sont stables. Cependant, une période de vidange a débuté après le mois d'avril, où le manque de précipitations a entraîné une baisse quasi généralisée des niveaux, particulièrement marquée entre juin et septembre. En juin, 85% des piézomètres ont enregistré une évolution à la baisse, atteignant quasiment 100% en juillet et septembre. Cette dernière période a été déficitaire en pluie et plus chaude que la normale, marquant le 5ème mois consécutif où la majorité des points sont en baisse. Les averses en août ont été observées uniquement en début du mois, insuffisantes pour inverser la tendance.

La situation a commencé à s'améliorer avec les précipitations du mois d'octobre, où environ 27% des piézomètres sont en hausse et 13% stables. L'amélioration s'est poursuivie en novembre, où plus de 97% des piézomètres ont affiché une hausse, marquant ainsi le retour d'une période de recharge.

Tendance mensuelle de l'évolution du niveau piézométrique = comparaison des niveaux au mois précédent (en % des niveaux quantifiés)

COMPARAISON DE L'ÉVOLUTION DES NIVEAUX AU 30/11/2023 :

Evolution quantitative du niveau de remplissage des piézomètres - comparaison mensuelle
(en % des niveaux quantifiés)



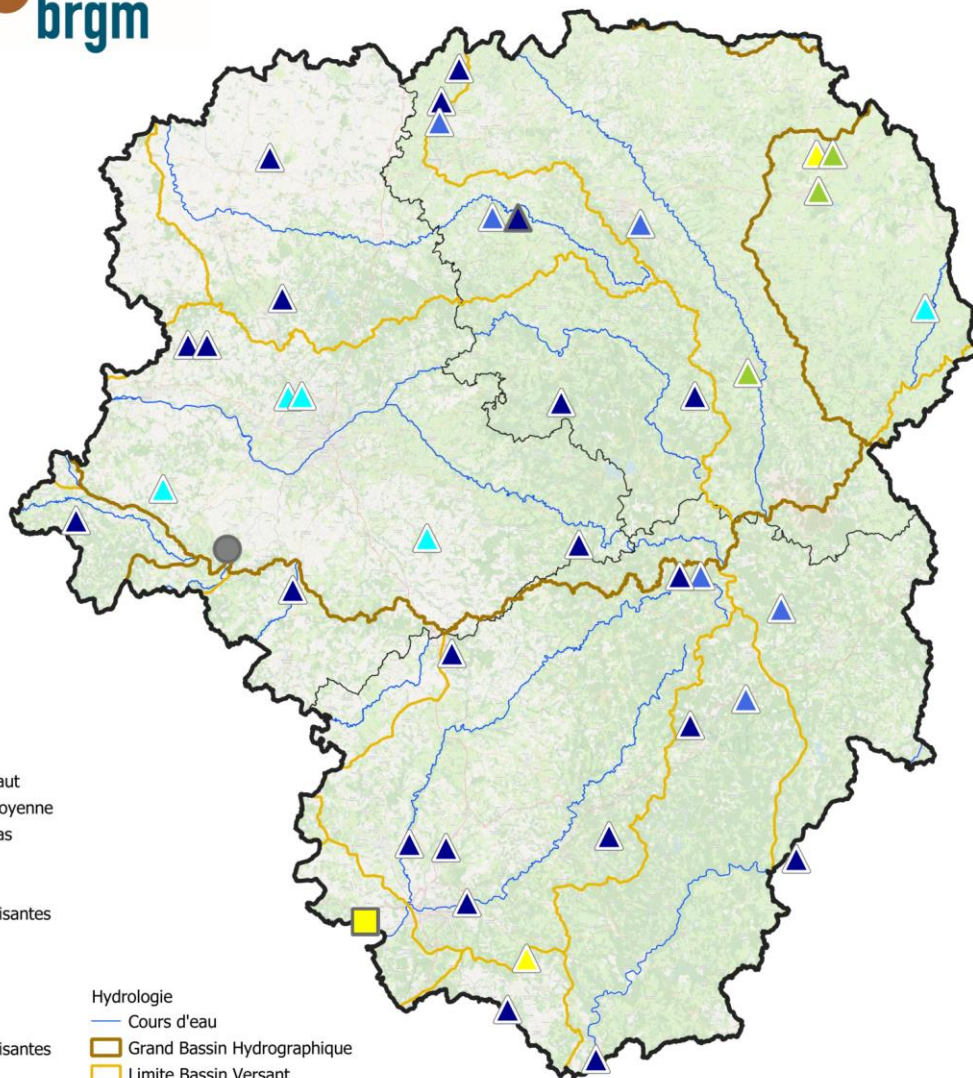
Le déficit global de pluie et les températures élevées en 2023 ont produit des niveaux de remplissage majoritairement déficitaires dans la région du Limousin jusqu'en octobre ; plus de 65% des points présentent alors un niveau de remplissage inférieur à la moyenne.

Néanmoins, le mois de novembre se distingue avec 70% des piézomètres affichant des niveaux hauts et très hauts, marquant ainsi le premier mois majoritairement en hausse avec le retour des précipitations.

Evolution quantitative mensuelle du niveau des piézomètres = comparaison des niveaux du mois aux statistiques mensuelles de l'ensemble des mois antérieurs

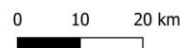
ÉTAT DES EAUX SOUTERRAINES :

CARTE DE LA SITUATION DES RESSOURCES SOUTERRAINES DU LIMOUSIN AU 30 NOVEMBRE 2023



- Niveau nappe
 - Très haut
 - Haut
 - Modérément haut
 - Autour de la moyenne
 - Modérément bas
 - Bas
 - Très bas
 - Données insuffisantes
- Evolution récente
 - ▲ Hausse
 - Stable
 - ▼ Baisse
 - Données insuffisantes
- Nappe
 - Inertielle
 - Réactive

- Hydrologie
 - Cours d'eau
 - Grand Bassin Hydrographique
 - Limite Bassin Versant
- Limites
 - Départementales



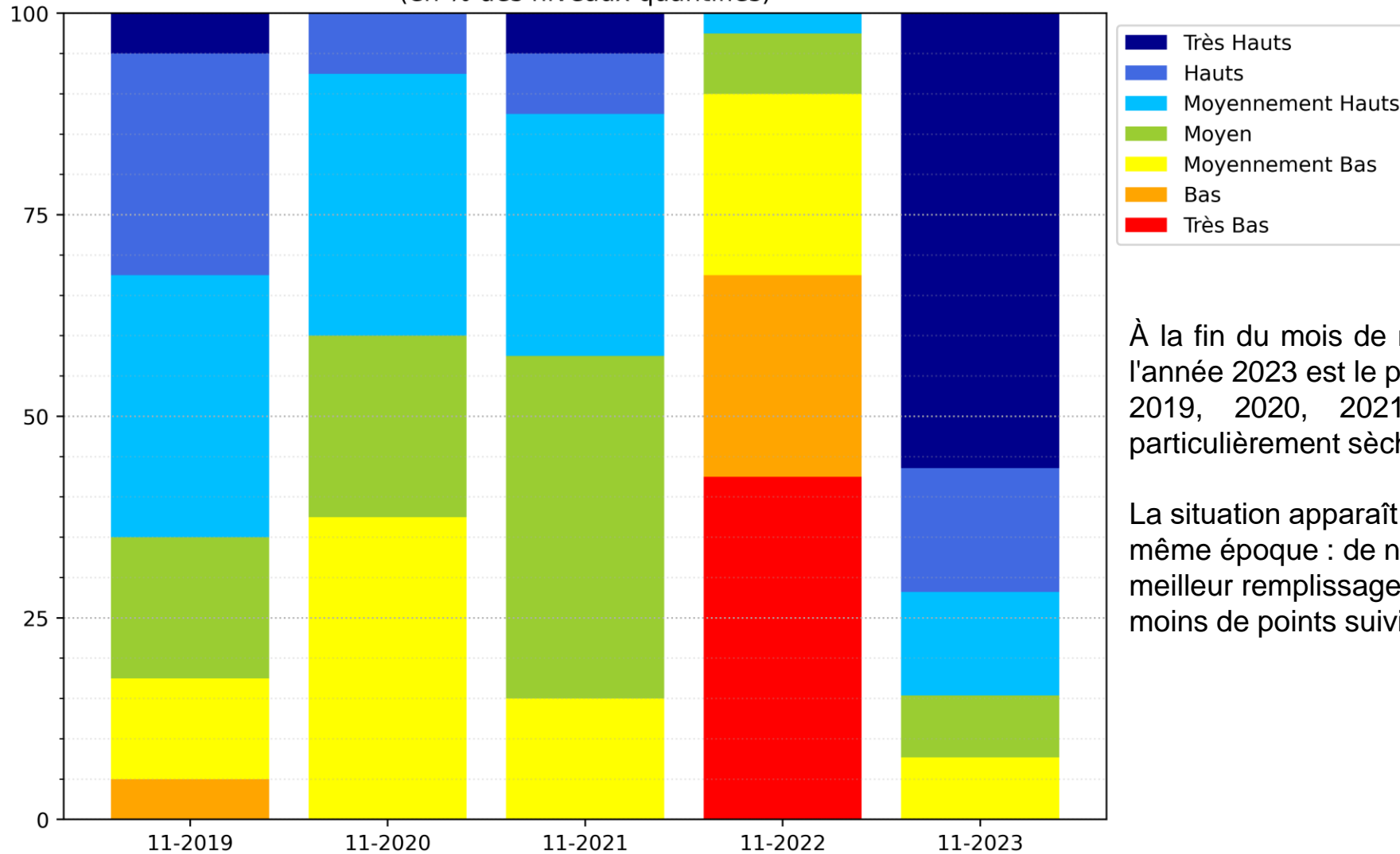
L'évolution des niveaux sur l'ensemble du territoire est principalement orientée à la hausse. Les niveaux sont majoritairement hauts, allant de hauts à très hauts.

Le remplissage le plus bas a été enregistré dans le département de la Corrèze, notamment au piézomètre de Lagleygeolle et Mansac, affichant un niveau modérément bas. Des valeurs autour de la moyenne ont été enregistrées au nord-est du département de la Creuse, au niveau des piézomètres de Bord-St-Georges 1, avec des niveaux moyens pour Bord-St-Georges 2, Gouzon, et Aubusson.

En général, dans le territoire du Limousin, la recharge s'améliore au mois de novembre après une période de dégradation en septembre et octobre, touchant une partie importante des stations piézométriques.

Comparaison entre les années 2019 - 2020 - 2021 - 2022 - 2023 :

Evolution quantitative du niveau de remplissage des piézomètres - comparaison interannuelle
(en % des niveaux quantifiés)



À la fin du mois de novembre, le niveau de remplissage de l'année 2023 est le plus élevé par rapport à ceux des années 2019, 2020, 2021 et 2022. Cette dernière a été particulièrement sèche.

La situation apparaît plus favorable que l'année dernière à la même époque : de nombreuses nappes présentent un meilleur remplissage grâce aux apports pluviométriques, et moins de points suivis sont déficitaires.

Evolution quantitative mensuelle du niveau des piézomètres = comparaison des niveaux du mois aux statistiques mensuelles de l'ensemble des mois antérieurs