



BILAN EAUX SOUTERRAINES – POITOU-CHARENTES

BRGM Nouvelle-Aquitaine – Site de Poitiers

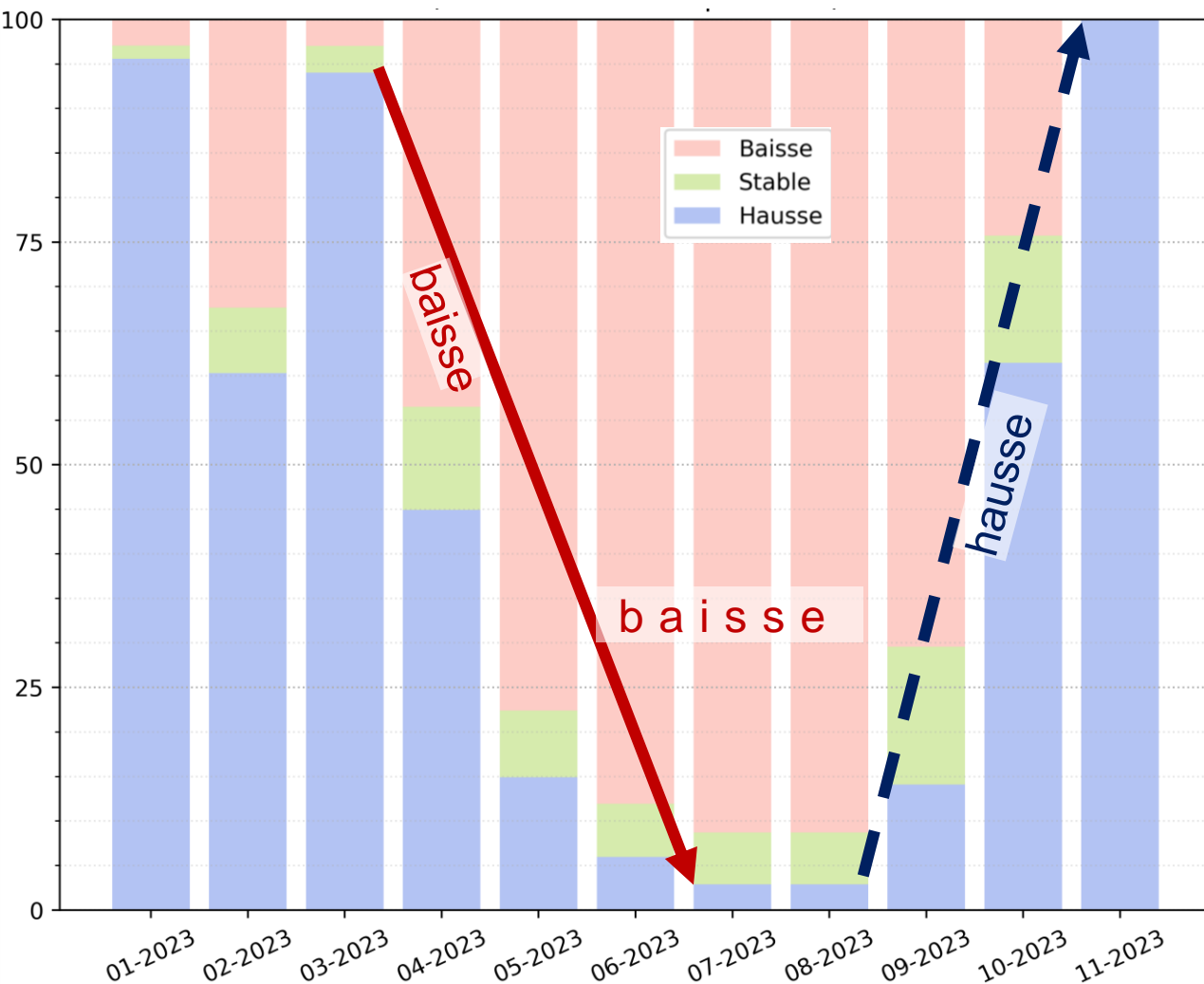


**ÉTAT DES
RESSOURCES
AU 30/11/2023**

Remarque : Les indicateurs sont des **statistiques calculées sur un mois complet**.
Les **valeurs des indicateurs** présentées dans ce document pourront être amenées à évoluer sur la fin du mois en cours.

ÉVOLUTION MENSUELLE DES NIVEAUX JUSQU'AU 30/11/2023 :

Tendance mensuelle de l'évolution du niveau piézométrique = comparaison des niveaux au mois précédent (en % des niveaux quantifiés)



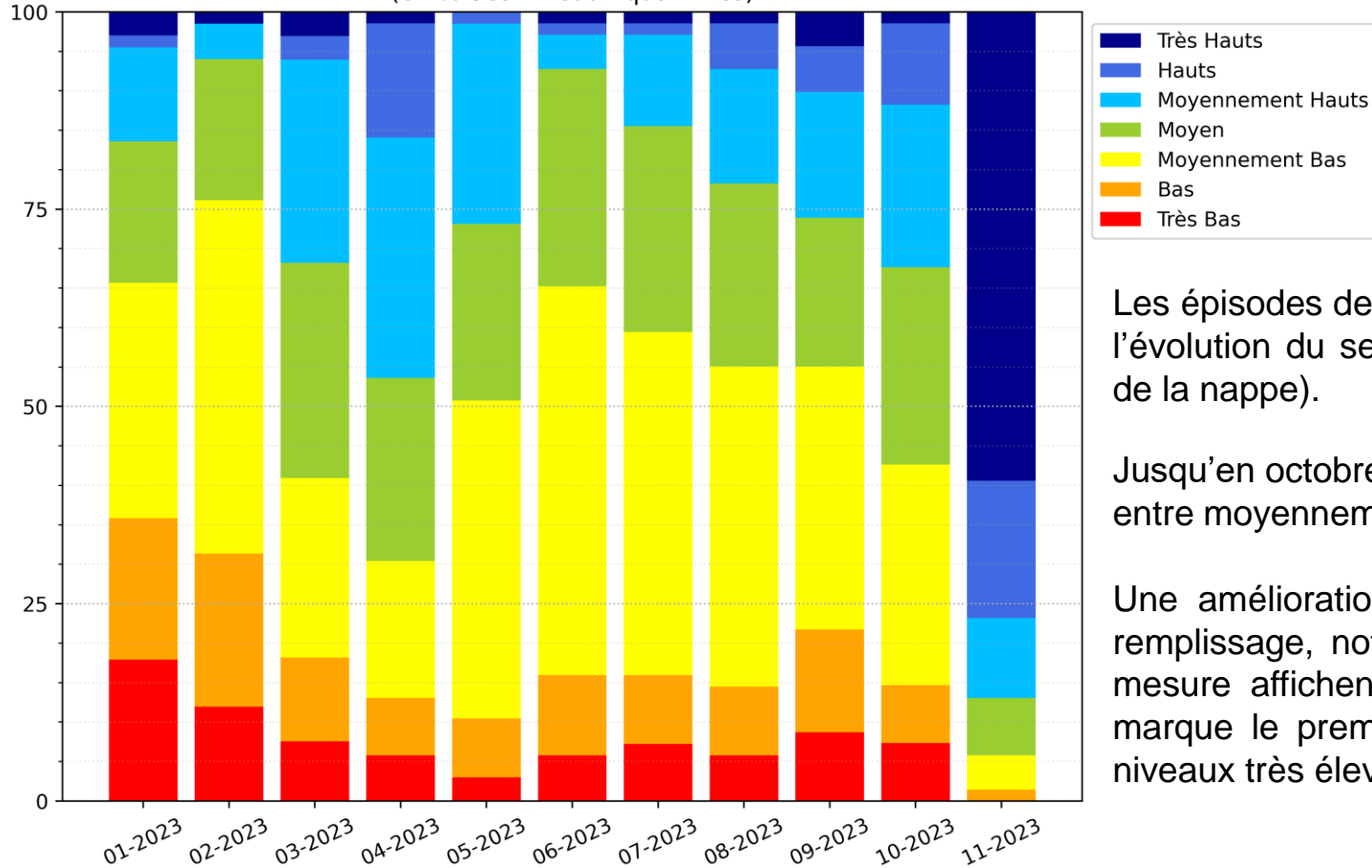
L'année 2023 a débuté avec une remontée marquée du niveau piézométrique en janvier et mars. On constate une hausse d'environ 95 % des niveaux piézométriques au cours de cette période. Néanmoins, la période sans pluie de fin janvier à fin février a entraîné une diminution de cette recharge, caractérisée par une baisse d'environ 35 % des niveaux piézométriques en février 2023.

La diminution des précipitations en avril et mai a conduit à une baisse quasi généralisée des niveaux, particulièrement marquée en juin, juillet et août.

Le retour des pluies a entraîné une légère amélioration du niveau en septembre, avec 15 % des piézomètres affichant une hausse et 15 % restant stables, bien que la majorité soit toujours en baisse. La recharge devient plus active en octobre avec 65 % des piézomètres en hausse et seulement 25 % en baisse. Cette tendance se poursuit en novembre avec un enregistrement de 100 % des piézomètres orientés à la hausse, il s'agit du 2ème mois consécutif majoritairement orienté à la hausse.

COMPARAISON DE L'ÉVOLUTION DES NIVEAUX AU 30/11/2023 :

Evolution quantitative du niveau de remplissage des piézomètres - comparaison mensuelle
(en % des niveaux quantifiés)



Les épisodes de précipitations importants à partir de mi-octobre marquent l'évolution du sens de remplissage des piézomètres (variation du niveau de la nappe).

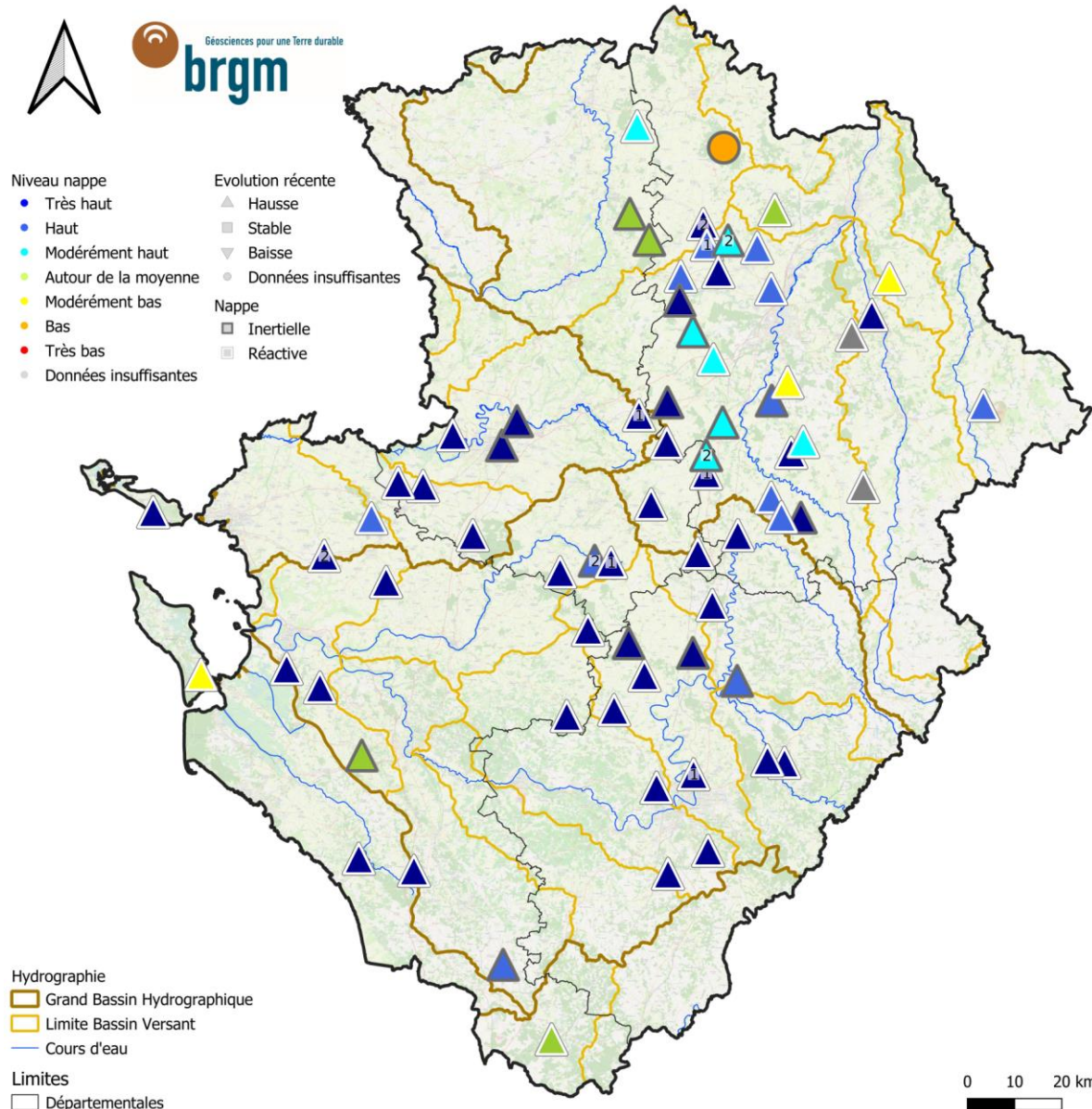
Jusqu'en octobre, les niveaux des nappes suivies se situent principalement entre moyennement bas et moyens.

Une amélioration significative a été enregistrée à la fin de l'année de remplissage, notamment au mois de novembre, où 65 % des points de mesure affichent un niveau très élevé et 15 % un niveau élevé. Cela marque le premier mois de l'année majoritairement caractérisé par des niveaux très élevés.

Evolution quantitative mensuelle du niveau des piézomètres = comparaison des niveaux du mois aux statistiques mensuelles de l'ensemble des mois antérieurs

ÉTAT DES EAUX SOUTERRAINES

CARTE DU POITOU-CHARENTES DE LA SITUATION DES NAPPES AU 30/11/2023

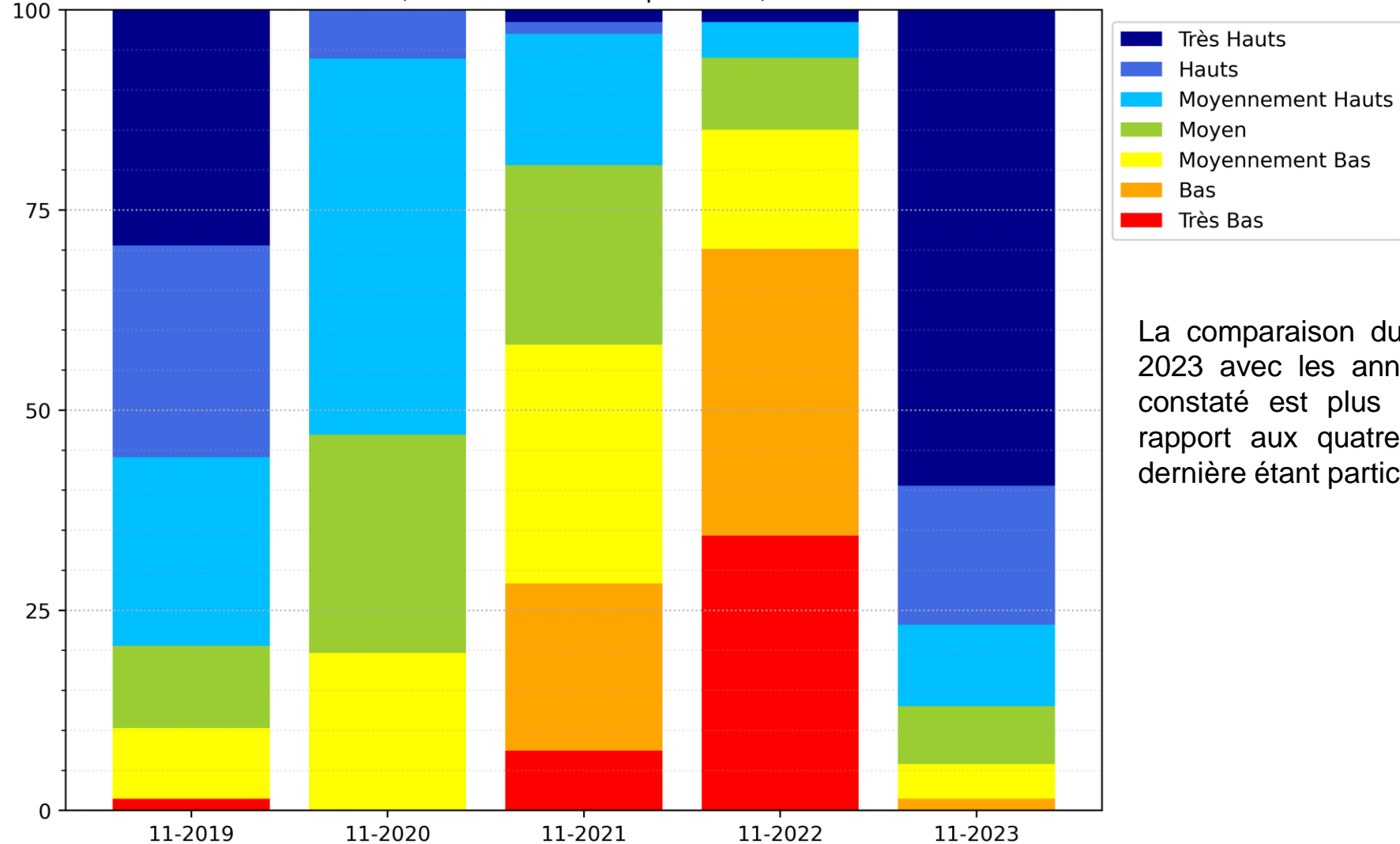


Sur l'ensemble du territoire, l'évolution des niveaux s'est améliorée à la fin de l'année 2023 par rapport aux trois années précédentes. Depuis le mois de novembre, on observe une tendance générale à la hausse dans l'évolution des niveaux piézométriques.

Actuellement, on constate que les ressources souterraines présentent des niveaux de remplissage majoritairement hauts et très hauts, plus particulièrement dans les départements de la Charente et de la Charente-Maritime.

Comparaison entre les années 2019 - 2020 - 2021 - 2022 - 2023 :

Evolution quantitative du niveau de remplissage des piézomètres - comparaison interannuelle
(en % des niveaux quantifiés)



La comparaison du remplissage pour le mois de novembre 2023 avec les années passées indique que le remplissage constaté est plus élevé, et significativement supérieur par rapport aux quatre dernières années (2019 à 2022, cette dernière étant particulièrement sèche).

Evolution quantitative mensuelle du niveau des piézomètres = comparaison des niveaux du mois aux statistiques mensuelles de l'ensemble des mois antérieurs