

# Journée régionale Eaux souterraines

2<sup>e</sup> Plan régional Santé  
Environnement  
2011 > 2014  
POITOU-CHARENTES

## 8 octobre 2013

Cellule de coordination régionale Re-Sources



- Etat d'avancement du programme Re-Sources
- Bilan 2007-2013
- Perspectives pour la période 2014-2020



### Une approche préventive fonctionnant sur :

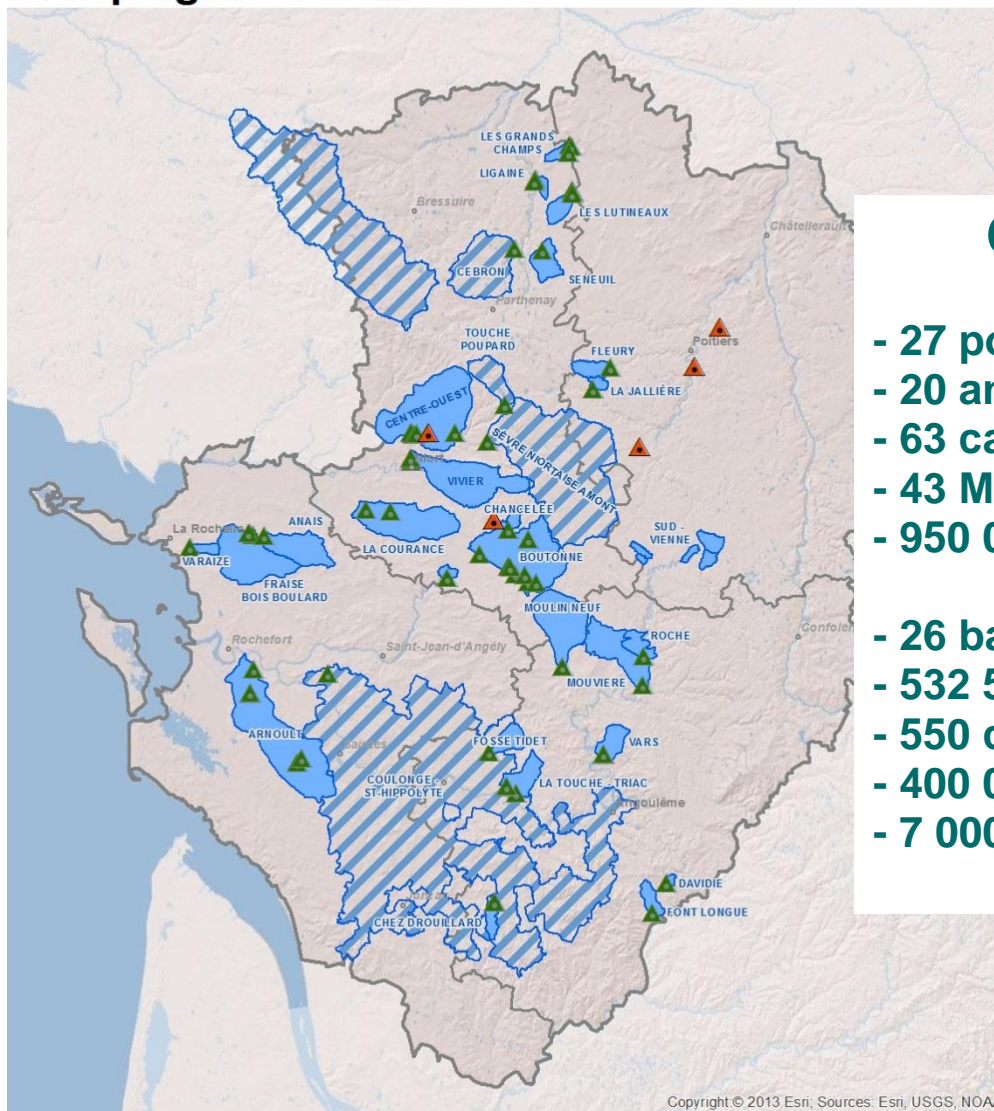
- **Une boîte à outils cohérente**  
mise en oeuvre de dispositifs techniques et financiers adaptés
- **Des actions volontaires**  
animation régionale et locale pour une gestion concertée  
et une mobilisation collective
- **Des actions ambitieuses**  
niveau d'efficacité supérieur à la réglementation

**Un public large et des actions ciblées**



## POITOU-CHARENTES

### Bassins d'Alimentation des Captages Re-Sources et Captages Prioritaires



### Chiffres clés en 2012

- 27 porteurs de projet
- 20 animateurs
- 63 captages prioritaires (71 en PC)
- 43 Mm3 produits
- 950 000 hab. desservis (40% du PC)
  
- 26 bassins d'alimentation
- 532 501 ha (20% du PC)
- 550 communes (37% du PC)
- 400 000 hab. (22% du PC)
- 7 000 exploit. agricoles (27% de PC)

Captages prioritaires

- hors Re-Sources
- Re-Sources

BAC Re-Sources

- Eaux souterraines
- Eaux superficielles

Copyright © 2013 Esri; Sources: Esri, USGS, NOAA

Sources : Conseil Régional Poitou-Charentes, BRGM, © Route 500 © IGN - Paris - 2013

Conception et réalisation : IAAT Poitou-Charentes 2013

0 5 10 20 km

# Etat d'avancement



Une ressource dégradée,  
l'usage eau potable menacé

Vers des pratiques respectueuses  
de la qualité de l'eau



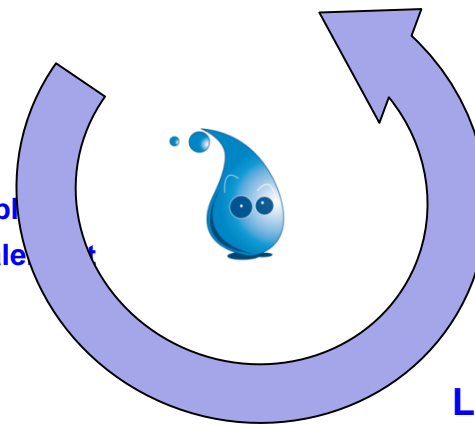
7 bassins

Renouvellement du **CONTRAT DE BASSIN**  
Comment améliorer l'efficacité de l'outil...

1 bassin ?

**L'ENGAGEMENT**

de la collectivité distributrice d'eau potable  
qui porte le programme Re-Sources locale



2 bassins  
**L'EVALUATION**  
de fin de contrat

3 bassins

**Le DIAGNOSTIC** du territoire  
pour analyser le milieu, les pratiques et les risques  
pour faire une évaluation socio-économique

11 bassins  
**Le PROGRAMME d' ACTIONS**  
qui accompagne des changements de pratiques  
cohérents, volontaires et ambitieux

1 bassin

**Rédaction du CONTRAT DE BASSIN**

Concertation, définition des objectifs à atteindre,  
portage et dimensionnement des actions à mettre  
en place



## Les actions agricoles :

### **L'accompagnement individuel :**

Diagnostic des pratiques, projet d'exploitation et accompagnement au changement de pratiques  
Bilan sur les changements de pratiques...

### **Les actions collectives :**

Journées techniques (visite d'essai, démonstrations de matériel...)  
Sensibilisation / Formations / Communication

***En partenariat avec les OPA : Chambres d'Agriculture, Coopératives agricoles, Négoces, Agrobio PC, la FR CIVAM...***

### **Le PDR PC (boite à outils) :**

MAEC (réduction d'intrants en systèmes grandes cultures et polyculture élevage, création de prairies extensives, conversion à l'Agriculture Biologique)

PVE : investissements productifs dans les exploitations (matériel de désherbage mécanique notamment)

PVE : investissements non productifs ?



## Les actions non agricoles :

### **Les collectivités**

Diagnostic assainissement collectif et non collectif

Communication dans les bulletins municipaux

Plan de gestion différencié des espaces verts (réduction des produits phytosanitaires voire démarche zéro phyto → charte Terre Saine)

Acquisition foncière (périmètres de protection des captages) et gestion de ces zones sensibles (boisements, baux environnementaux)

### **Le grand public**

Mise aux normes des assainissements non collectifs

Sensibilisation lors de Forum

Ateliers Jardiniers amateurs : jardins au naturel, sans pesticides

### **Les entreprises**

Respect des normes de rejet (eaux industrielles) ou gestion des eaux pluviales / Plans d'épandage / Gestion des déchets



 **Quelques résultats sur les bassins en programme d'actions entre 2007 et 2012**

**Zone agricole :**

- 824 diagnostics individuels d'exploitations (29% des exploitants)
- 34 283 ha en contrats MAE (20% de la SAU)
- 251 actions collectives et 2541 agriculteurs présents
- 200 ha acquis + boisement, baux environnementaux, ...

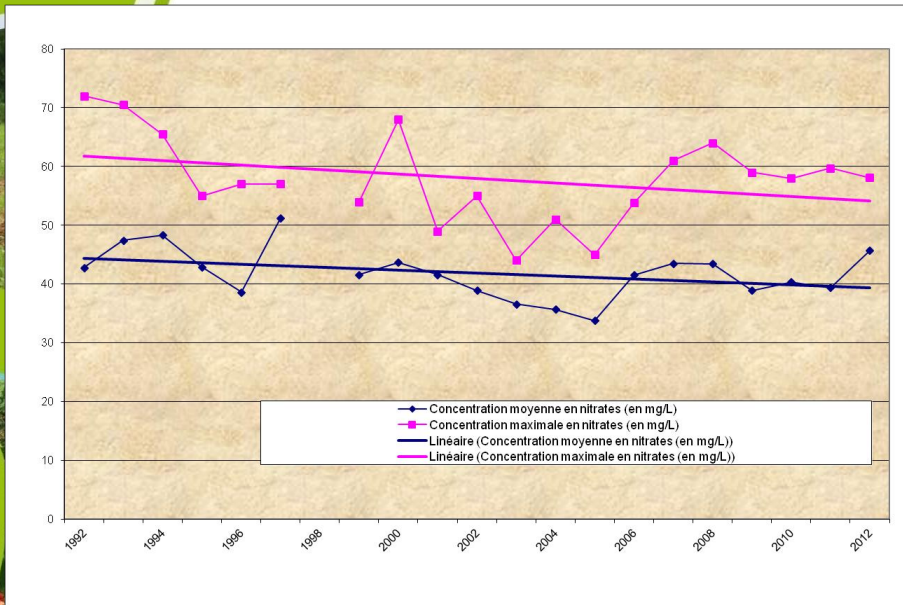
**Zone non agricole :**

- 61 communes engagées dans Terre saine (25% des communes)
- Des lettres aux habitants, aux abonnés, des articles, des animations scolaires, ...



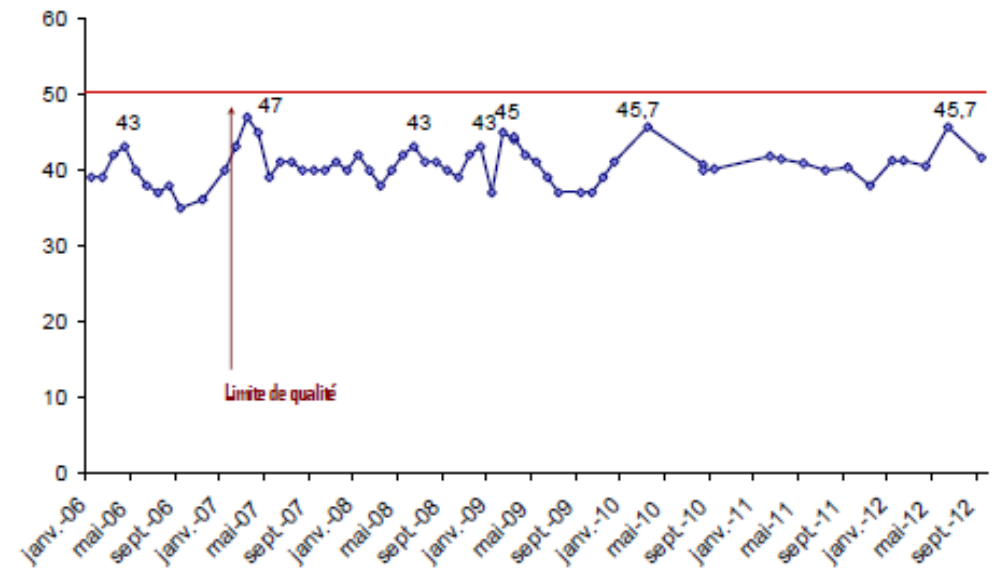


## Evolution de la qualité de l'eau sur les bassins pilotes 16 (source ARS)



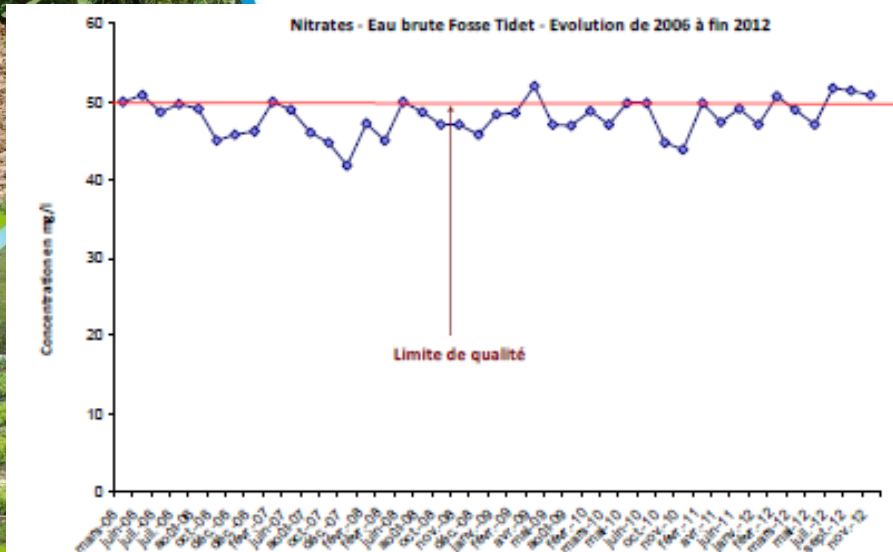
lin Neuf

## NITRATES



Davidie

Fosse Tidet



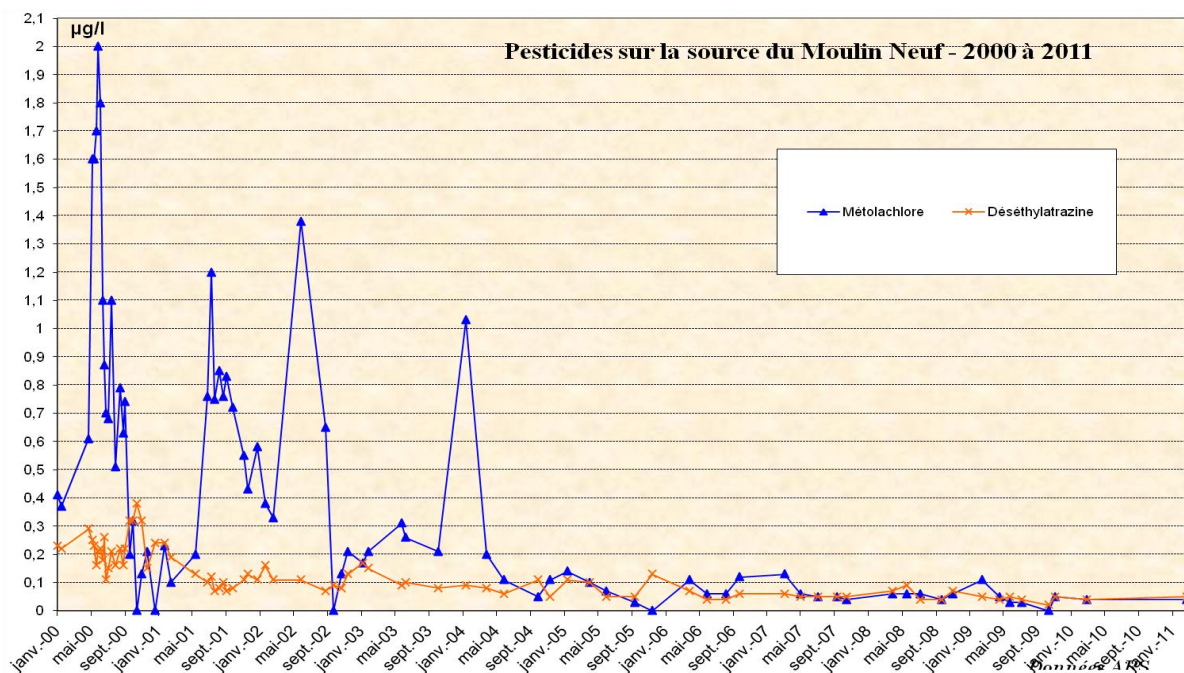
## Evolution de la qualité de l'eau sur les bassins pilotes (source collectivités)

### PESTICIDES

**Fosse Tidet : présence systématique de déséthylatrazine, dépassement en mésotrione et sulcotrione en 2008**

**Davidie : présence systématique de déséthylatrazine au delà de la norme de potabilité (0,1µg/L)**

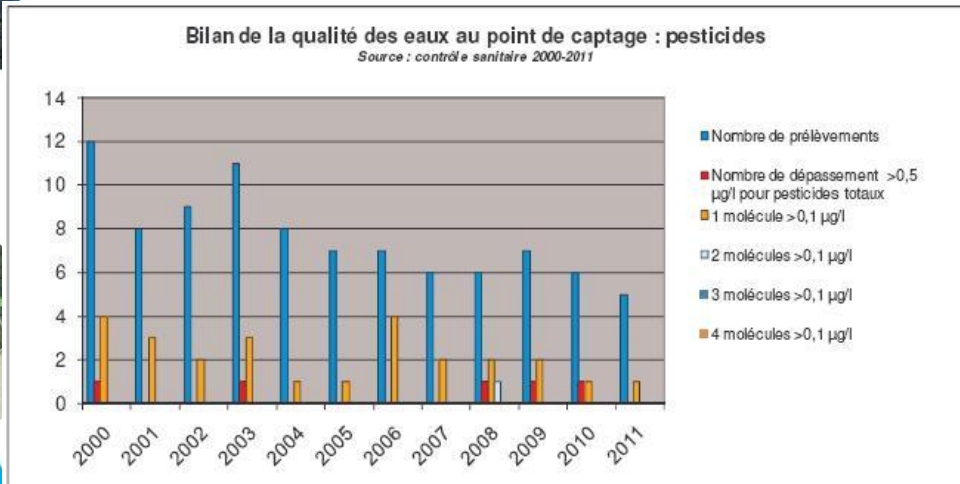
**Moulin Neuf :**



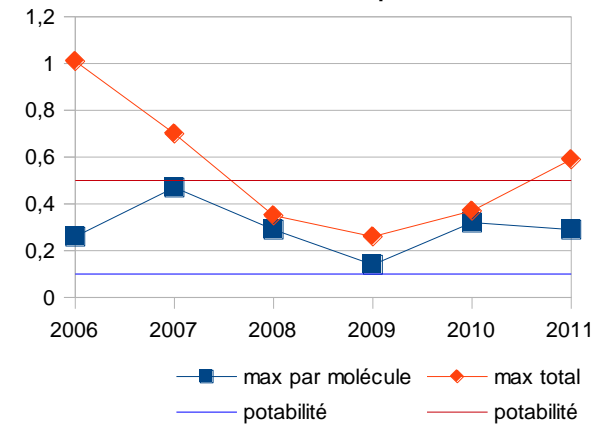
## Evolution de la qualité de l'eau sur les bassins pilotes (source collectivités)

Cébron

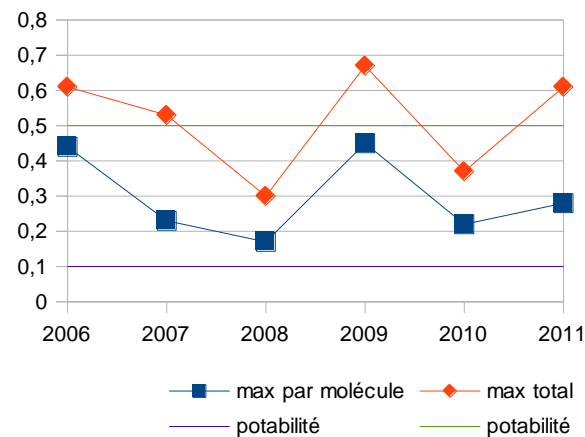
### PESTICIDES



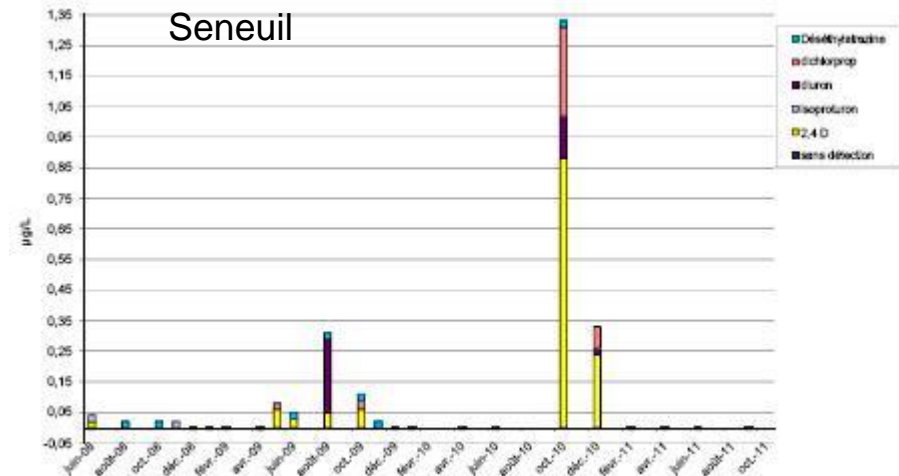
Touche Poupard



Corbelière

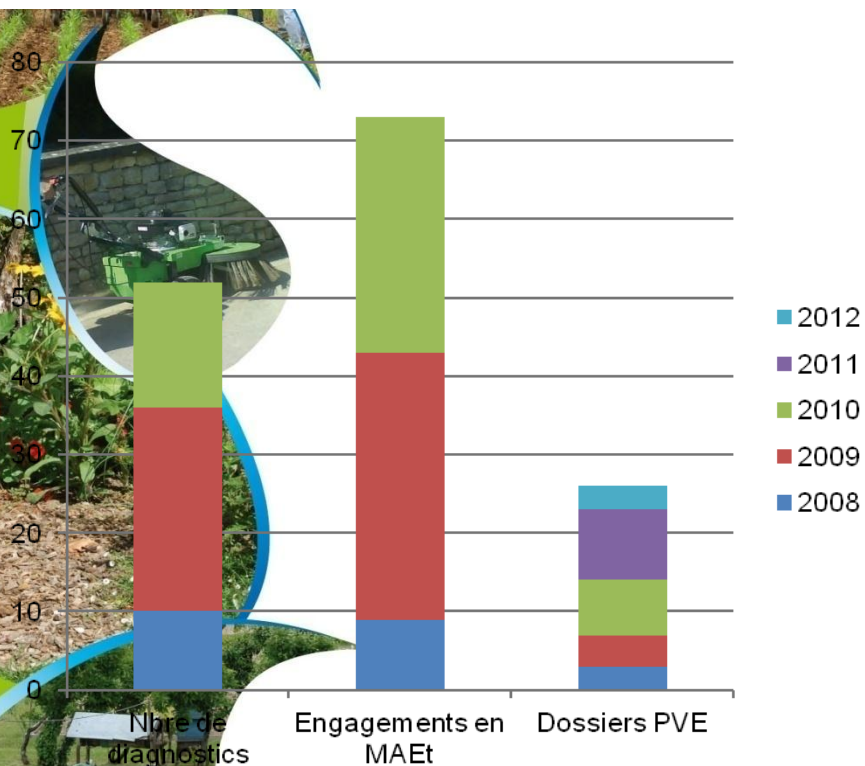


Seneuil

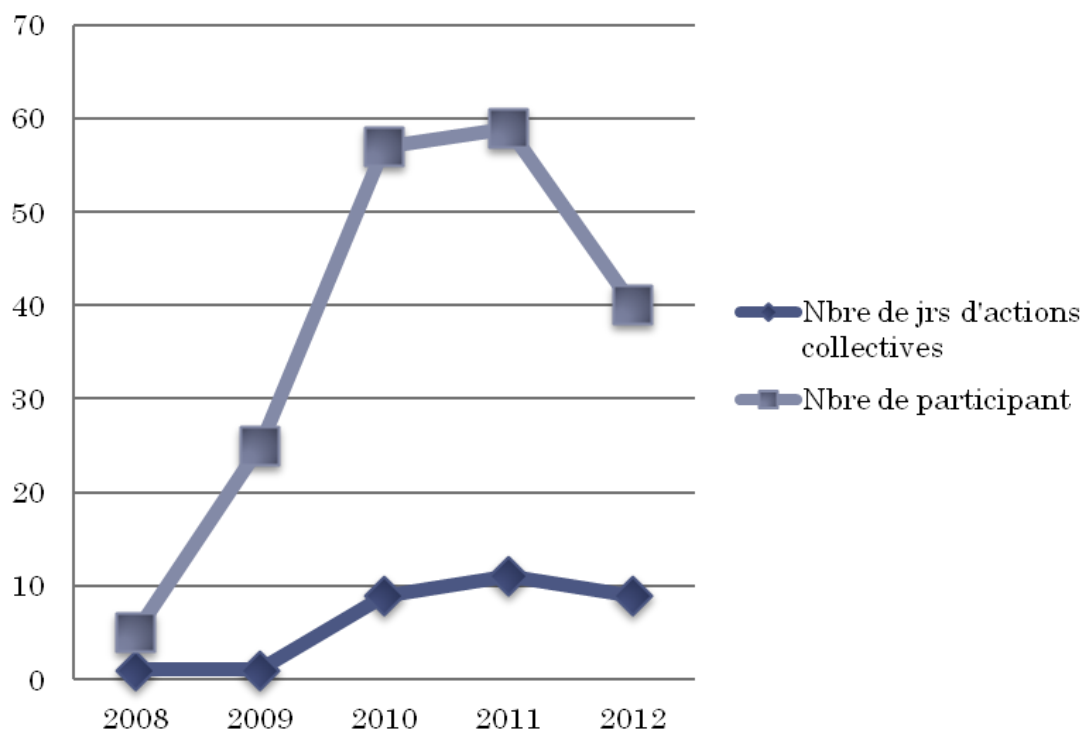


## Bonne participation aux actions individuelles ...

- Diagnostics d'exploitations sur 56 % de la SAU du BAC (50 % des agriculteurs)
- MAEt : 3000 ha en GC et 500 ha en herbe soit 30 % de la SAU du BAC
- une trentaine de dossiers PVE



## Participation des agriculteurs



## ... et aux manifestations agricoles :

31 manifestations organisées =>  
33 % des agriculteurs concernés (hors MAEt)

Des signes d'essoufflement en fin de programme

## Zoom sur le BAC de Moulin Neuf (16) - ZNA

- **Un portage des actions par les Pays :**  
*Ex : formation des agents, sensibilisation des élus, démonstration de matériel, conférences à destination du grand public*
- **Des initiatives intercommunales dynamiques :**  
*Ex : plan de gestion sur la CdC du Cœur du Poitou*
- **Un partenariat avec les SPANC des CdC**  
*Ex : contrôle et réhabilitation des ANC sur la zone sensible*
- **Une difficulté à sensibiliser le citoyen**  
*développer les support de communication*



### Stratégie à développer :

- ✕ Quantifier les changements à effectuer pour avoir un impact sur la qualité de l'eau, mieux ciblés, plus ambitieux
- ✕ Créer un véritable « projet de territoire » en
  - améliorant la proximité avec les acteurs du développement
  - accentuant la mobilisation des élus locaux
  - ayant une approche plus technico-économique
- ✕ Identifier de nouveaux porteurs d'actions pour une nouvelle gouvernance
  - créer des partenariats engagés, avec les OPA notamment

### Leviers technico-économiques à explorer :

- ✕ Accompagnement individuel vers un projet d'exploitation
- ✕ Action sur le système d'exploitation en lien avec le PDR
- ✕ Développement de cultures à bas ou zéro niveau d'intrants et nécessité d'accompagner l'organisation des filières en aval
- ✕ Utilisation des outils d'aménagement du territoire (SAGE, SCOT, PLU)

## Cellule de coordination régionale Re-Sources :

Séverine HOUSSEAU / Julien MONTEPINI  
Région Poitou-Charentes  
DEAEH - Service Biodiversité, Eau, Emploi, Education à l'Environnement  
15 rue de l'Ancienne Comédie 86000 POITIERS  
Tel : 05.49.38.49.26 – p.nom@cr-poitou-charentes.fr

## Site de la Région Poitou Charentes :

<http://www.poitou-charentes.fr/biodiversite-et-eau/eau/re-sources>

## Site du Réseau Partenarial des Données sur l'Eau :

<http://www.eau-poitou-charentes.org/>



2<sup>e</sup> Plan régional Santé  
Environnement  
2011 > 2014  
POITOU-CHARENTES

## *Merci de votre attention*



### Cellule de coordination régionale Re-Sources

Séverine HOUSSEAU / Julien MONTEPINI

Région Poitou-Charentes

DEAEH - Service Biodiversité, Eau, Emploi, Education à l'Environnement

15 rue de l'Ancienne Comédie 86000 POITIERS

Tel : 05.49.38.49.26 – p.nom@cr-poitou-charentes.fr



Établissement public du ministère  
chargé du développement durable



ÉTABLISSEMENT PUBLIC DU MINISTÈRE  
DU DÉVELOPPEMENT DURABLE

